

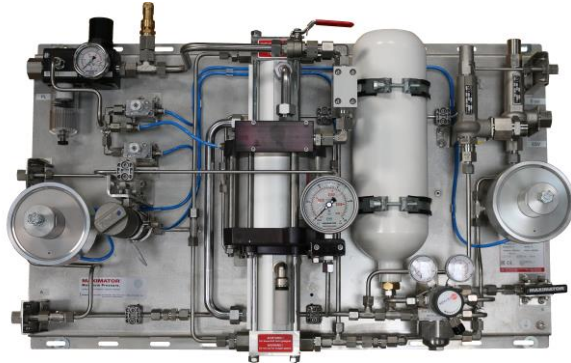
Technisches Datenblatt Technical Data sheet



2014/68/EU
2014/34/EU



II 2G IIB c T4 EPL Gc



Verdichterstation Booster Station

Artikel-Nr.: 3230.2788
Order-code:

Schaltplan-Nr.:
Circuit diagram no.:

Technische Daten: Technical Data:

Typ: Type:	DLE5/FRMA/SV_SV/5(300)/-EVH/ 60(100)_100(100)/C2H4/AV1/PW/DS/DGRL
Übersetzungsverhältnis: Pressure ratio:	1:5
Betriebsdruck max.: Outlet Pressure max.:	200 bar
Betriebsmedium: Fluid:	C2H4
Förderleistung max.: Flow max.:	Abhängig vom Anwendungsfall Depending on application
Anschluss Druckeingang PL: Connection Inlet PL:	3/4" BSP
Anschluss Druckausgang P: Connection Outlet P:	1/4" BSP
Druckluftantrieb: Air pressure:drive	Min. 1 bar / max. 7 bar
Abmessungen B x T x H: Dimension w x d x H:	1000 x 620 x 375 mm
Gewicht: Weight:	52 kg

Hauptmerkmale:

- einfache Handhabung
- kompakte Bauweise
- pneumatischer Antrieb
- selbstabschaltend bei Enddruck
- automatischer Anlauf bei Druckabfall
- keine elektrische Energie nötig
- stationär
- im ATEX- Bereich einsetzbar

Characteristic feature:

- easy to operate
- compact construction style
- pneumatic drive
- automatic stop at endpressure
- automatic restart after pressure drop
- no electric Energie required
- stationary
- usable in EX- Atmosphere

Anwendung:

MAXIMATOR-Druckluft-Nachverdichter werden mit Druckluft angetrieben und verdichten den werksseitigen Druck im jeweiligen Übersetzungsverhältnis des Druckluft-Nachverdichters.

Application:

MAXIMATOR booster stations are driven by air pressure and increase the pressure in the legacy high pressure system according to the compressor ration.