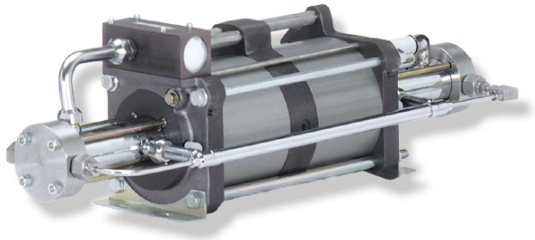


### Technisches Datenblatt

### Kompressor DLE 30-75-2-25



DLE 30-75-2  
einfachwirkend, doppelter Luftantrieb,  
zweistufig

#### Technische Daten:

Luftantrieb pL:	1-10 bar / 14,5—145 psi
Übersetzungsverhältnis	1:60 / 1:150
Kompressionsverhältnis	1:50
Gaseinlassdruck pA min.	15 bar
Gaseinlassdruck pA max.	24* Luftantriebsdruck (pL)
Max. zulässiger Auslassdruck pB	1.800 bar (25.000 psi)
Hubraum	60 cm <sup>3</sup>
Max. Betriebsdruck	PB = 150 * pL + 150/60*pA

#### Standard Anschlüsse

Luftantrieb	3/4 BSP
Gas Einlass	1/4 BSP
Gas Auslass	9/16-18 UNF
Max. Betriebstemperatur	100°C
Gewicht	25,3 kg

Leistungsdiagramm für Druck und Volumenstrom siehe beiliegendes Kurvenblatt

#### Werkstoff des HD Teil DLE 75-2-2.100:

Dichtungen:	PTFE, Viton
Kompressorkopf:	1.4305 (DLE30)/1.4542 (DLE75)
HD Zylinder:	1.4542
HD Kolben:	1.4305
Armaturen:	1.4305 (DLE30)/1.4542 (DLE75)
Kugeln:	1.4034
Federn:	1.4310

#### Abmessungen:

Länge	815 mm
Breite	210 mm
Höhe	233 mm

#### Verfügbares Zubehör:

Luftkontrolleinheiten mit Druckfilter, Kontrollmanometer und Absperrventil	DLE 30-75-2 mit C2
Um den Verdichter vor zu hohen Drücken zu schützen oder um den Auslassdruck zu begrenzen besteht die Möglichkeit ein Luftsicherheitsventil in die Luftleitung zu installieren:	DLE 30-75-2 mit C2/SV-Luft (Der maximal erforderliche Druck muss angegeben werden.)

Bei Fragen oder für weitere Informationen stehen wir Ihnen gern zur Verfügung. Im Rahmen der festgelegten technischen Eigenschaften und Leistungen behalten wir uns Änderungen in der Konstruktion und in der Ausführung unserer Produkte vor. Es gelten ausschließlich unsere Allgemeinen Geschäftsbedingungen, einschließlich Produkthaftung, für alle erbrachten Produkte und erbrachten Leistungen.



Hochdrucktechnik • Prüftechnik • Hydraulik • Pneumatik

