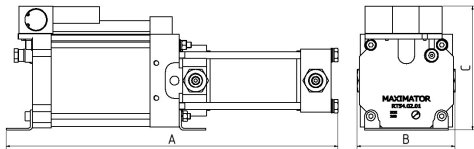
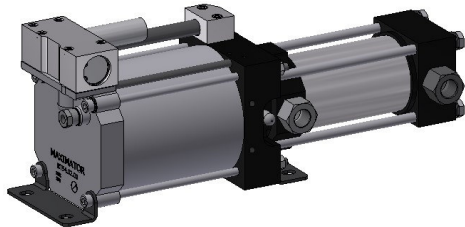


## Technisches Datenblatt

## Flüssiggaspumpe

## SLGP 3-NBR



### Technische Daten:

Antriebsdruckluft:	1 - 10 bar / 14,5 - 145 psi
Min. Eingangsdruck pA:	-0,8 bar / -11,6 psi
Max. Ausgangsdruck pB:	52 bar / 755 psi
Übersetzungsverhältnis:	1:3,2
Hubvolumen/Doppelhub:	746 cm <sup>3</sup> / 45,52 cu.inch

### Anschlüsse:

Einlass:	1/2" BSP
Auslass:	1/2" BSP
Luftanschluss:	1/2" BSP
Max. Betriebstemperatur:	-20 °C - +60 °C
Gewicht:	10,7 kg

Leistungsdiagramm für Druck und Volumenstrom siehe beiliegendes Kurvenblatt

### Medienberührte Teile:

Dichtungen:	PTFE, NBR
Kompressorkopf:	3.1645
HD Zylinder:	3.3206
HD Kolben:	1.4305
Anschlussstutzen:	1.4305 / 1.4404
Kugeln:	1.4034
Federn:	1.4310

### Abmessungen:

A:	478 mm
B:	141 mm
C:	178 mm

### Optionen:

RS - Reduced Stroke:	Reduzierter Hub
FS - Deflagrationsendsicherung:	Diese Option ist nicht nachrüstbar und muss bei Bestellung angegeben werden.
FEC:	For extreme Cycling
LT:	Low Temperature
LTA:	Low Temperature Ambient
Weitere Dichtungswerkstoffe auf Anfrage	

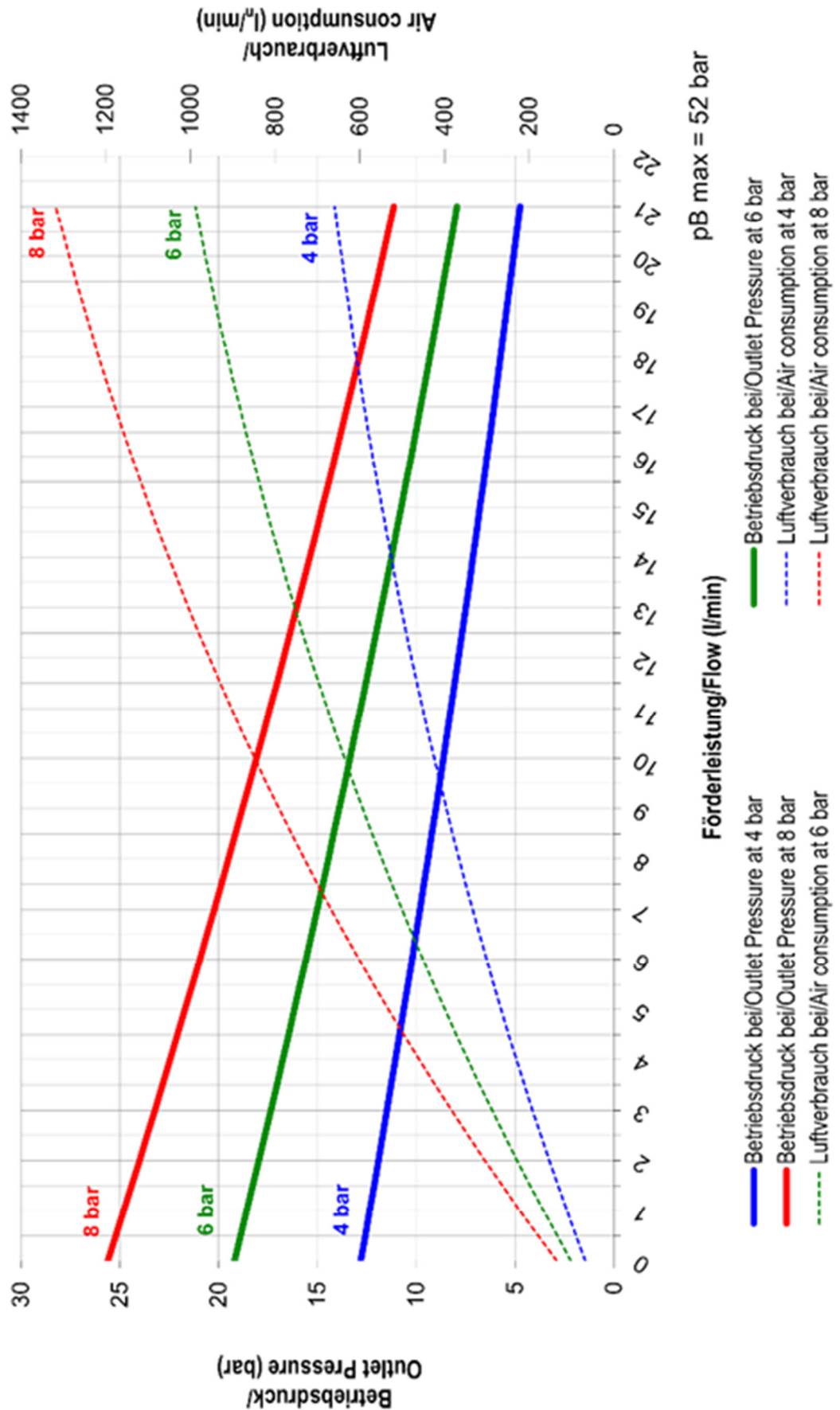
Bei Fragen oder für weitere Informationen stehen wir Ihnen gern zur Verfügung. Im Rahmen der festgelegten technischen Eigenschaften und Leistungen behalten wir uns Änderungen in der Konstruktion und in der Ausführung unserer Produkte vor. Es gelten ausschließlich unsere Allgemeinen Geschäftsbedingungen, einschließlich Produkthaftung, für alle erbrachten Produkte und erbrachten Leistungen.



Leistungsdiagramm für flüssige Fluide

## Leistungsdiagramm/Performance Graph SLGP 3

Prüfflüssigkeit/Test Liquid: Wasser-Öl-Emulsion/Water Oil Emulsion ca. 1 - 10 cst





## Leistungsdiagramm für gasförmige Fluide

