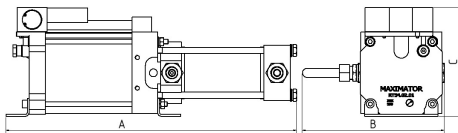
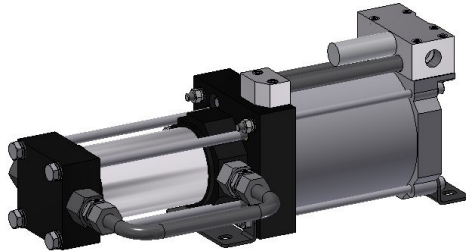


Technisches Datenblatt

Flüssiggaspumpe

SLGP 3-3-NBR



Technische Daten:

Antriebsdruckluft:	1 - 10 bar / 14,5 - 145 psi
Min. Eingangsdruck pA:	-0,7 bar / -10,2 psi
Max. Ausgangsdruck pB:	52 bar / 755 psi
Übersetzungsverhältnis:	1:3,2 / 1:3,4
Hubvolumen/Doppelhub:	373 cm ³ / 22,76 cu.inch

Anschlüsse:

Einlass:	1/2" BSP
Auslass:	1/2" BSP
Luftanschluss:	1/2" BSP
Max. Betriebstemperatur:	-20 °C - +60 °C
Gewicht:	11,1 kg

Leistungsdiagramm für Druck und Volumenstrom siehe beiliegendes Kurvenblatt

Medienberührte Teile:

Dichtungen:	PTFE, NBR
Kompressorkopf:	3.1645
HD-Zylinder:	3.3206
HD-Kolben:	1.4305
Anschlussstutzen:	1.4305 / 1.4404
Kugeln:	1.4034
Federn:	1.4310

Abmessungen:

A:	478 mm
B:	233 mm
C:	178 mm

Optionen:

RS - Reduced Stroke:	Reduzierter Hub
FS - Deflagrationsenschutz:	Diese Option ist nicht nachrüstbar und muss bei Bestellung angegeben werden.
FEC:	For extreme Cycling
LT:	Low Temperature
LTA:	Low Temperature Ambient
Weitere Dichtungswerkstoffe auf Anfrage	

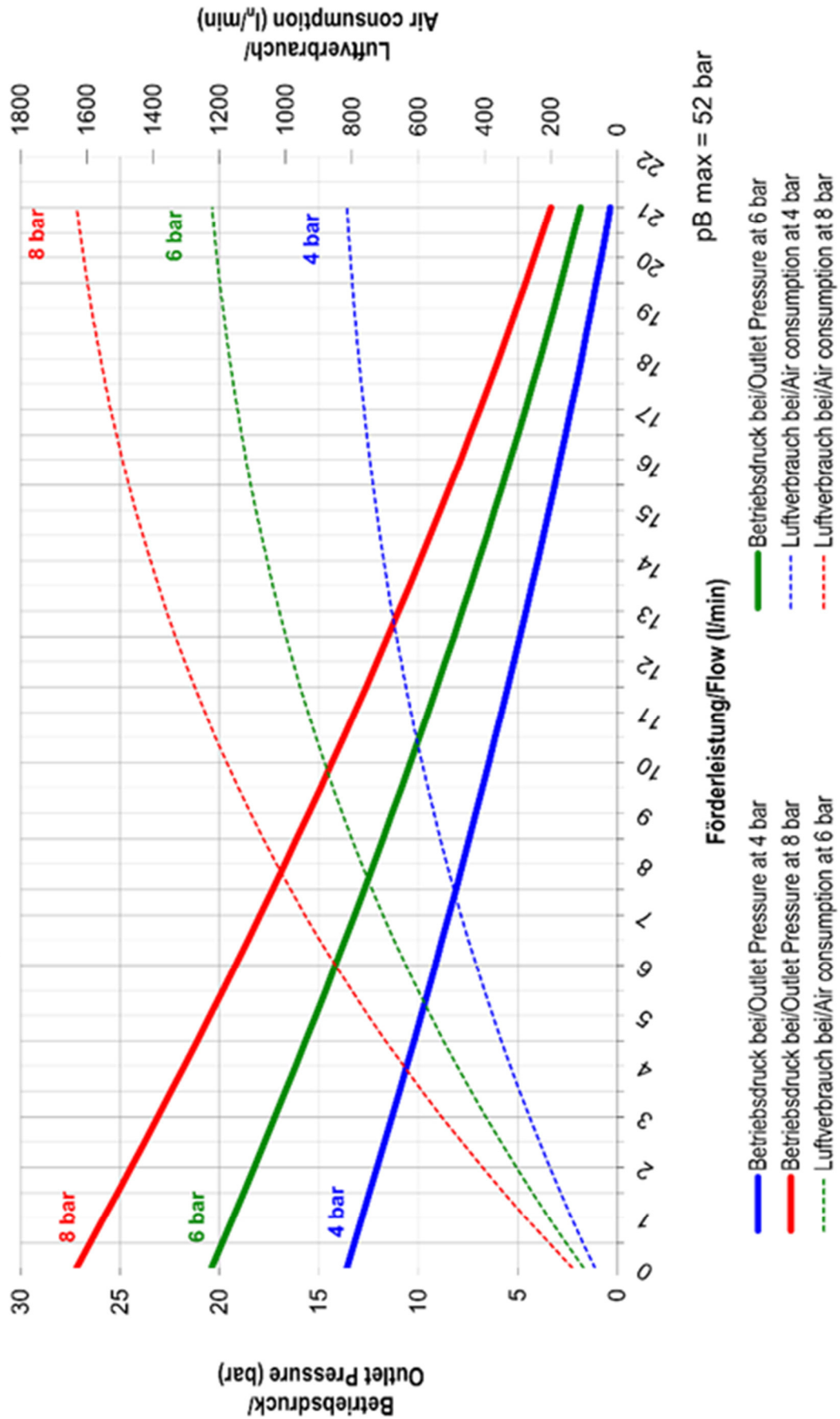
Bei Fragen oder für weitere Informationen stehen wir Ihnen gern zur Verfügung. Im Rahmen der festgelegten technischen Eigenschaften und Leistungen behalten wir uns Änderungen in der Konstruktion und in der Ausführung unserer Produkte vor. Es gelten ausschließlich unsere Allgemeinen Geschäftsbedingungen, einschließlich Produkthaftung, für alle erbrachten Produkte und erbrachten Leistungen.



Leistungsdiagramm für flüssige Fluide

Leistungsdiagramm/Performance Graph SLGP 3-3

Prüfflüssigkeit/Test Liquid: Wasser-Öl-Emulsion/Water Oil Emulsion ca. 1 - 10 cst



pB max = 52 bar

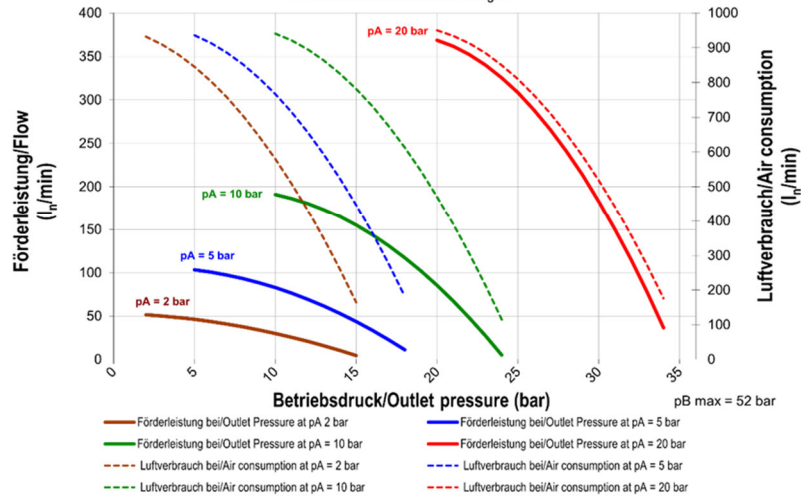
- Betriebsdruck bei/Outlet Pressure at 4 bar
- Betriebsdruck bei/Outlet Pressure at 8 bar
- Betriebsdruck bei/Outlet Pressure at 6 bar
- - - Luftverbrauch bei/Air consumption at 4 bar
- - - Luftverbrauch bei/Air consumption at 8 bar
- - - Luftverbrauch bei/Air consumption at 6 bar



Leistungsdiagramm für gasförmige Fluide

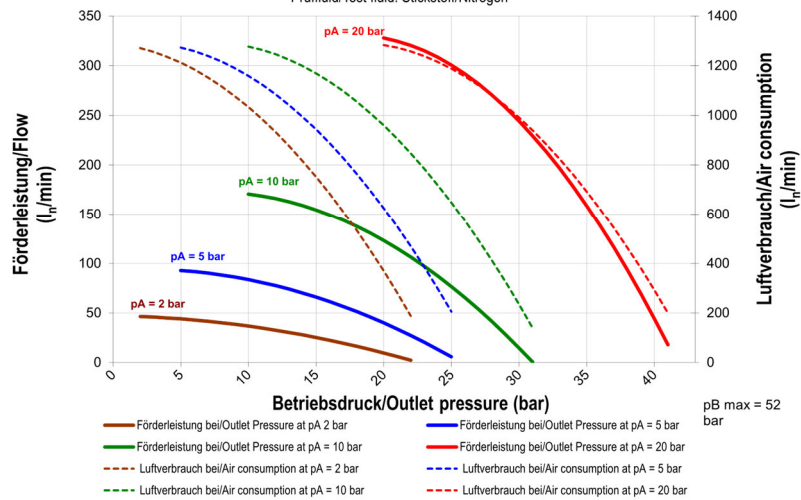
Leistungsdiagramm/Performance Graph SLGP 3-3
Antriebsdruck/Drive pressure 4 bar

Prüffluid/Test fluid: Stickstoff/Nitrogen



Leistungsdiagramm/Performance Graph SLGP 3-3
Antriebsdruck/Drive pressure 6 bar

Prüffluid/Test fluid: Stickstoff/Nitrogen



Leistungsdiagramm/Performance Graph SLGP 3-3
Antriebsdruck/Drive pressure 8 bar

Prüffluid/Test fluid: Stickstoff/Nitrogen

