

MAXIMATOR®

maximum pressure

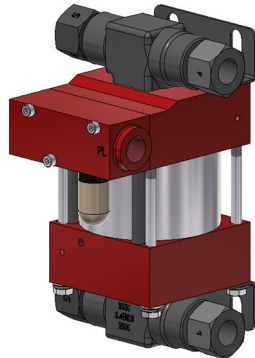
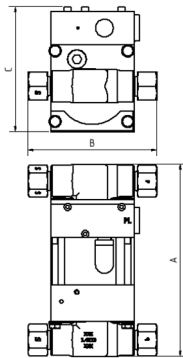
Technisches Datenblatt

M72D

» Ölbetrieb

M72DVE

» Wasserbetrieb



M72D
doppeltwirkend, einfacher Luftantrieb
(Standard= seitlicher Einlass)

Technische Daten:

Antriebsdruckluft:	1 - 10 bar / 14,5 - 145 psi
Berechneter Betriebsdruck:	860 bar / 12470 psi
Übersetzungsverhältnis:	1:86
Hubvolumen/Doppelhub:	3,0 cm ³ / 0,18 cu.inch
Anschlüsse:	
Einlass:	3/8" BSP
Auslass:	3/8" BSP
Luftanschluss:	3/8" BSP
Max. Betriebstemperatur:	60°C
Gewicht:	3,7 kg

Leistungsdiagramm für Druck und Volumenstrom siehe beiliegendes Kurvenblatt

Medienberührte Teile:

Dichtungen:	M72D: Polyurethan M72DVE: UHMWPE, FKM
Pumpenkopf:	1.4313
Kolben:	1.4112
Anschlussstutzen:	1.4104

Abmessungen:

A:	185 mm
B:	124 mm
C:	120 mm

Optionen:

Dichtungsversion für Ölbetrieb:	M72D
Dichtungsversion für Wasserbetrieb:	M72DVE
Sonderein- und Auslass, z.B. NPT:	M72D-NPT M72DVE-NPT
Spezielle Dichtungsmaterialien für Sondermedien auf Anfrage	

Verfügbares Zubehör:

Luftkontrolleinheiten für M Serien mit Druckfilter, Kontrollmanometer und Absperrventil:	M72D mit C1
Um die Pumpe vor zu hohen Drücken zu schützen oder um den Auslassdruck zu begrenzen, besteht die Möglichkeit, ein Luftsicherheitsventil in die Luftleitung zu installieren.	M72D mit C1/SV-Luft (Der maximal erforderliche Druck muss angegeben werden.)

Bei Fragen oder für weitere Informationen stehen wir Ihnen gern zur Verfügung. Im Rahmen der festgelegten technischen Eigenschaften und Leistungen behalten wir uns Änderungen in der Konstruktion und in der Ausführung unserer Produkte vor. Es gelten ausschließlich unsere Allgemeinen Geschäftsbedingungen, einschließlich Produkthaftung, für alle erbrachten Produkte und erbrachten Leistungen.

Leistungsdiagramm/Performance Graph M(O) 72 D

Prüfflüssigkeit/ Test Liquid: Wasser-Öl-Emulsion/Water Oil Emulsion ca. 1 - 10 cst

