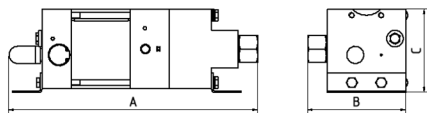
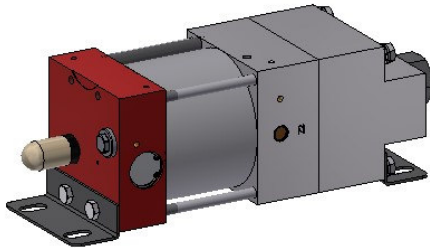


Technisches Datenblatt

Flüssiggaspumpe

MLGP 7-NBR



Technische Daten:

| | |
|-------------------------|-----------------------------------|
| Antriebsdruckluft: | 1 - 10 bar / 14,5 - 145 psi |
| Min. Eingangsdruck pA: | -0,8 bar / -11,6 psi |
| Max. Ausgangsdruck pB: | 70 bar / 1015 psi |
| Übersetzungsverhältnis: | 1:7 |
| Hubvolumen/Doppelhub: | 15 cm ³ / 0,92 cu.inch |

Anschlüsse:

| | |
|--------------------------|-----------------|
| Einlass: | 1/4" BSP |
| Auslass: | 1/4" BSP |
| Luftanschluss: | 3/8" BSP |
| Max. Betriebstemperatur: | -20 °C - +60 °C |
| Gewicht: | 3,3 kg |

Leistungsdiagramm für Druck und Volumenstrom siehe beiliegendes Kurvenblatt

Medienberührte Teile:

| | |
|-------------------|-----------|
| Dichtungen: | PTFE, NBR |
| Pumpenkopf: | 3.1645 |
| Zylinderbuchse: | 1.4542 |
| HD Kolben: | 3.1645 |
| Anschlussstutzen: | 1.4404 |
| Kugeln: | 1.4034 |
| Federn: | 1.4310 |

Abmessungen:

| | |
|----|--------|
| A: | 254 mm |
| B: | 100 mm |
| C: | 84 mm |

Optionen:

| | |
|---|-------------------------|
| FEC: | For extreme Cycling |
| LT: | Low Temperature |
| LTA: | Low Temperature Ambient |
| Weitere Dichtungswerkstoffe auf Anfrage | |

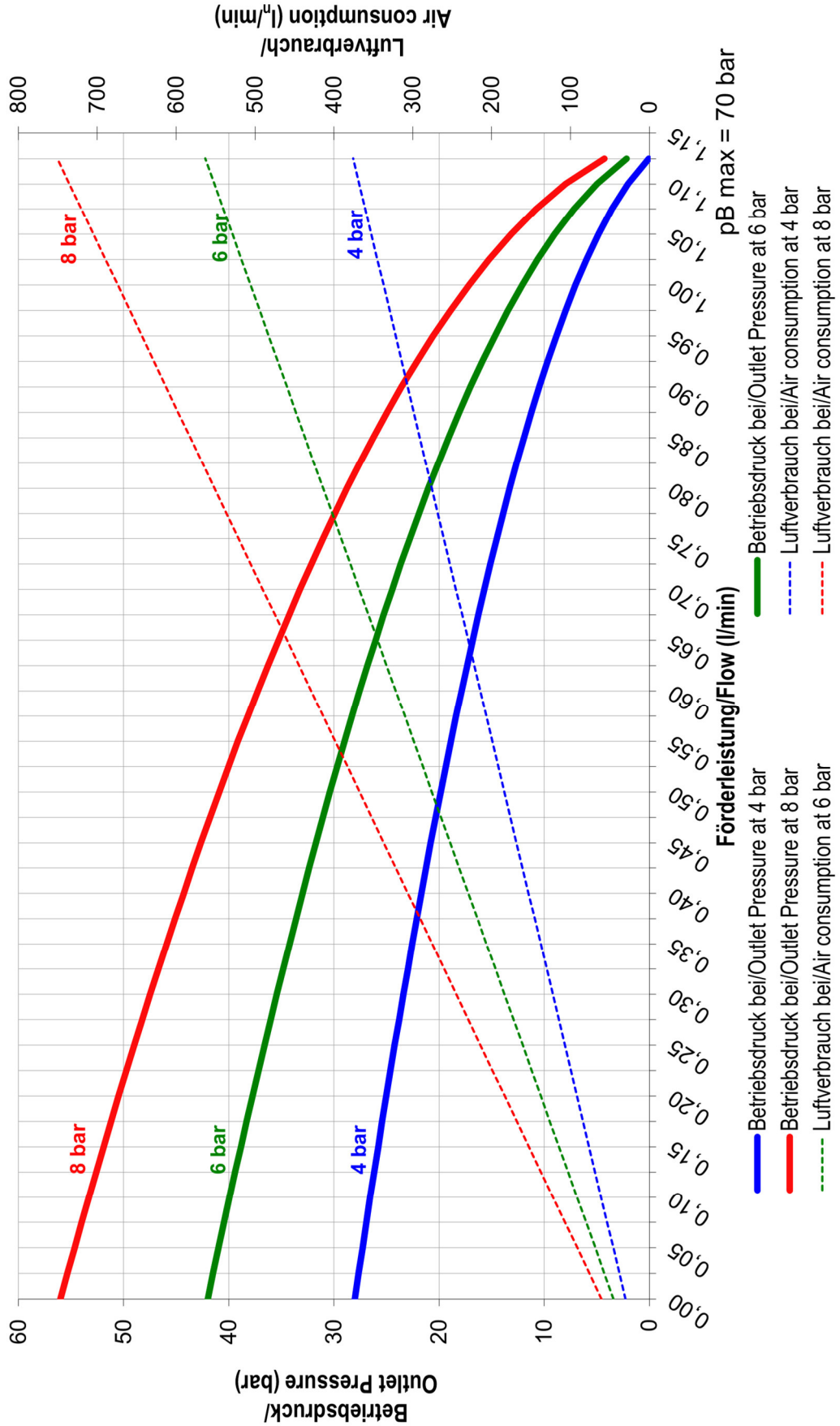
Bei Fragen oder für weitere Informationen stehen wir Ihnen gern zur Verfügung. Im Rahmen der festgelegten technischen Eigenschaften und Leistungen behalten wir uns Änderungen in der Konstruktion und in der Ausführung unserer Produkte vor. Es gelten ausschließlich unsere Allgemeinen Geschäftsbedingungen, einschließlich Produkthaftung, für alle erbrachten Produkte und erbrachten Leistungen.



Leistungsdiagramm für flüssige Fluide

Leistungsdiagramm/Performance Graph MLGP 7

Prüffluid/Test fluid: Wasser-Öl-Emulsion/Water Oil Emulsion ca. 1 - 10 cst





Leistungsdiagramm für gasförmige Fluide

