

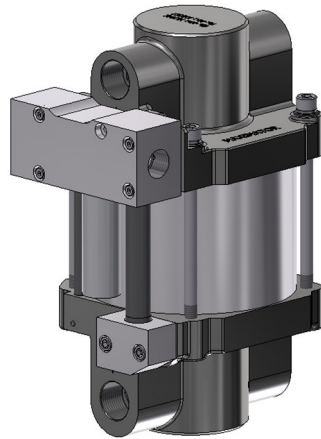
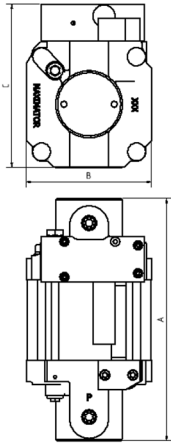
MAXIMATOR®

maximum pressure

Technisches Datenblatt

S35D

» Ölbetrieb



S35D
doppeltwirkend, einfacher Luftantrieb

Technische Daten:

Antriebsdruckluft: 1 - 10 bar / 14,5 - 145 psi

Berechneter Betriebsdruck: 380 bar / 5510 psi

Übersetzungsverhältnis: 1:38

Hubvolumen/Doppelhub: 25,2 cm³ / 1,54 cu.inch

Anschlüsse:

Einlass: 3/4" BSP

Auslass: 3/4" BSP

Luftanschluss: 1/2" BSP

Max. Betriebstemperatur: 60°C

Gewicht: 14,5 kg

Leistungsdiagramm für Druck und Volumenstrom siehe beiliegendes Kurvenblatt

Medienberührte Teile:

Oberkappe: 0.7050

Luftzylinder: 3.3206

Dichtungen: Polyurethan, NBR

Pumpenkopf: 0.7050

HD Kolben: 1.4112

Abmessungen:

A: 260 mm

B: 135 mm

C: 175 mm

Optionen:

Sonderein- und Auslass, z.B. NPT: S35D-NPT

Spezielle Dichtungsmaterialien für Sondermedien auf Anfrage

Verfügbares Zubehör:

Luftkontrolleinheiten mit Druckfilter, Kontrollmanometer und Absperrventil: S35D mit C1,5

Um die Pumpe vor zu hohen Drücken zu schützen oder um den Auslassdruck zu begrenzen, besteht die Möglichkeit, ein Luftsicherheitsventil in die Luftleitung zu installieren. S35D mit C1,5 / SV-Luft (Der maximal erforderliche Druck muss angegeben werden.)

Bei Fragen oder für weitere Informationen stehen wir Ihnen gern zur Verfügung. Im Rahmen der festgelegten technischen Eigenschaften und Leistungen behalten wir uns Änderungen in der Konstruktion und in der Ausführung unserer Produkte vor. Es gelten ausschließlich unsere Allgemeinen Geschäftsbedingungen, einschließlich Produkthaftung, für alle erbrachten Produkte und erbrachten Leistungen.

Leistungsdiagramm/Performance Graph S 35 D

Prüfflüssigkeit/Test Liquid: Wasser-Öl-Emulsion/Water Oil Emulsion ca. 1 - 10 cst

