

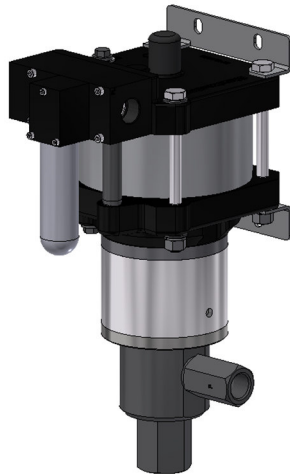
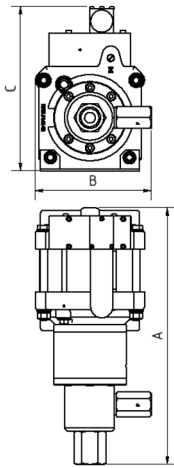
# MAXIMATOR®

maximum pressure

## Technisches Datenblatt

## GSF10 (L)

## » Sondermedien



GSF10(L)  
einfachwirkend, einfacher Luftantrieb  
mit Distanzstück (Einlass unten)

### Technische Daten:

Antriebsdruckluft:	1 - 10 bar / 14,5 - 145 psi
Berechneter Betriebsdruck:	110 bar / 1595 psi
Übersetzungsverhältnis:	1:11
Hubvolumen/Doppelhub:	90,0 cm <sup>3</sup> / 5,49 cu.inch
<b>Anschlüsse:</b>	
Einlass:	Standard: Einlass unten 1" BSP
Auslass:	3/4" BSP
Luftanschluss:	3/4" BSP
Max. Betriebstemperatur:	60°C
Gewicht:	20,0 kg

Leistungsdiagramm für Druck und Volumenstrom siehe beiliegendes Kurvenblatt

### Medienberührte Teile:

Dichtungen:	GSF10(L): PTFE GSF10(L)VE: UHMWPE, FKM
Pumpenkopf:	1.4404
Kolben:	1.4542
Anschlussstutzen:	1.4404

### Abmessungen:

A:	424,5 mm
B:	192,5 mm
C:	272 mm

### Optionen:

Seitlicher Einlass:	GSF10(L)S
Sonderein- und Auslass, z.B. NPT:	GSF10(L)-NPT
Spezielle Dichtungsmaterialien für Sondermedien auf Anfrage	

### Verfügbares Zubehör:

Luftkontrolleinheiten mit Druckfilter, Kontrollmanometer und Absperrventil:	GSF10(L) mit C2
Um die Pumpe vor zu hohen Drücken zu schützen oder um den Auslassdruck zu begrenzen, besteht die Möglichkeit, ein Luftsicherheitsventil in die Luftleitung zu installieren.	GSF10(L) mit C2/SV-Luft (Der maximal erforderliche Druck muss angegeben werden.)

**Bei Fragen oder für weitere Informationen stehen wir Ihnen gern zur Verfügung.** Im Rahmen der festgelegten technischen Eigenschaften und Leistungen behalten wir uns Änderungen in der Konstruktion und in der Ausführung unserer Produkte vor. Es gelten ausschließlich unsere Allgemeinen Geschäftsbedingungen, einschließlich Produkthaftung, für alle erbrachten Produkte und erbrachten Leistungen.

## Leistungsdiagramm/Performance Graph G(SF) 10

Prüfflüssigkeit/ Test Liquid: Wasser-Öl-Emulsion/Water Oil Emulsion ca. 1 - 10 cst

