

# MAXIMATOR

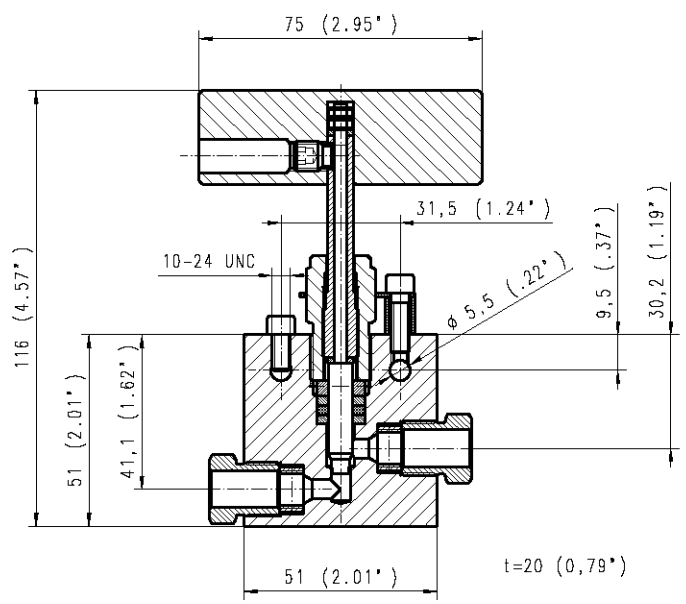
**2-Wege-Durchgangsventil**  
**2-Way-straight-valve**  
**21V6M081 22500 psi / 1550 bar®**

**MAXIMATOR®**  
**Typ: 21V6M081**  
 Art.Nr.: 3780.0159  
 P<sub>max</sub>: 22500 psi / 1550 bar  
 Mat.: 1.4404 (316L)  
 Made in Germany

**Ersatzteil Satz / Spare parts kits:**

- ▲ Dichtungssatz...3781.0476 (Seal kit)
- Spindel kplt...3781.0478 (Stem assembly)
- ◆ Griff kplt...3781.0203 (Handle assembly)

**CE**



1	2	3	4	5	6
Pos:	Menge:	Benennung:	Benennung:	Werkstoff:	Artikel-Nr.:
Item:	Quantity:	Description:	Description	Material:	Order code:
1	1	Belätigungsgriff klein	Handle	EN AW 2007 (AlCuMgPb)	3781.0198
2	2	Sechskantmutter, A2	Hex-nut	1.4404 (316L)	3781.0197
3	1	Spindelschraube	Stem sleeve	1.4404 (316L)	3781.0191
4	1	Regulierspindel	Reg. stem	1.4542 (17-4PH)	3781.0216
5	1	Zylinderschraube 10-24 UNC	Socket head screw	VA (Stainless steel)	1700.1038
6	1	Distanzhülse	Spacing sleeve	1.4571 (136Ti)	3781.0200
7	1	Packungsdruckschraube	Packing gland	2.0966 (B15D)	3781.0470
8	1	Druckring	Back-up washer	Ampco M4	3781.0471
9	1	Gewindestift	Set screw	VA (Stainless steel)	1700.0499
10	1	Sicherungsblech	Locking device	VA (Stainless steel)	3781.0474
11	1	Stützring	Seal washer	PEEK	3781.0653
12	1	Dichtring	Seal	PTFE+carbon	3781.0472
13	1	Stützring	Seal washer	PEEK	3781.0475
14	1	Ventilkörper	Body	1.4404 (316L)	3781.0480
15	2	Druckschraube 21C6M	Gland 21C6M	1.4404 (316L)	3780.0340
16	2	Druckring 21C6M	Collar 21C6M	1.4404 (316L)	3780.0332
17	2	Gleitscheibe	Stem thrust washer	Ampco 22	3781.0194
18	1	Zylinderschraube 10-24 UNC	Socket head screw	VA (Stainless steel)	1700.1037

Bei Maßen ohne Toleranzangaben:  
 Längen- und Winkelmaße nach DIN ISO 2768-m  
 Flange- und Schweißteile nach DIN ISO 2768-c  
 Toleranzen für Form- und Lage nach DIN ISO 2768-K  
 Merkmalrückkanten ohne Angabe nach DIN ISO 13715

10<sup>-2</sup> 10<sup>-1</sup> 10<sup>-1</sup> 10<sup>-2</sup>

Für diese Zeichnung wird jeglicher Nachschuß in Anspruch genommen. Sie darf unverändert oder kopiert, vervielfältigt oder zu einem anderen Zweck anderweitig abgedruckt werden und stellt unser Eigentum dar.

Kunde: \_\_\_\_\_ Datum: \_\_\_\_\_ Name: \_\_\_\_\_  
 Erstb. 05.03.2007 MS1  
 Gepr. \_\_\_\_\_  
 Bearb. 17.12.2012

B vor 21000psi/1500bar 17.12.12 KHK: Halbzug:  
 Pos 4 vor 1.4404 (316L) 02.10.07 KHK: Werkstoff: HP 205.03.Z.02 (Artikel-Nr.)  
 A 2. Kplt. Übers. 02.10.07 KHK: Zust. Änderung Datum Urspr.: Ersatz für 3780.0159 Ersetzt durch

**MAXIMATOR®**  
 MAXIMATOR GmbH  
 D-99734 Nordhausen / D-37449 Zorge

Maßstab: 1:1 Gewicht: \_\_\_\_\_

21V6M081 ( 3/8" )

(Benennung)  
 2-Wege-Durchgangsventil  
 2-Way-straight-valve

(Zeichnungsnummer)  
 HP 205.03.Z.02 (Artikel-Nr.)  
 3780.0159