

MAXIMATOR

2-Wege-Eckventil
 2-Way-angle-valve
 21V4M082 22500 psi / 1550 bar[®]

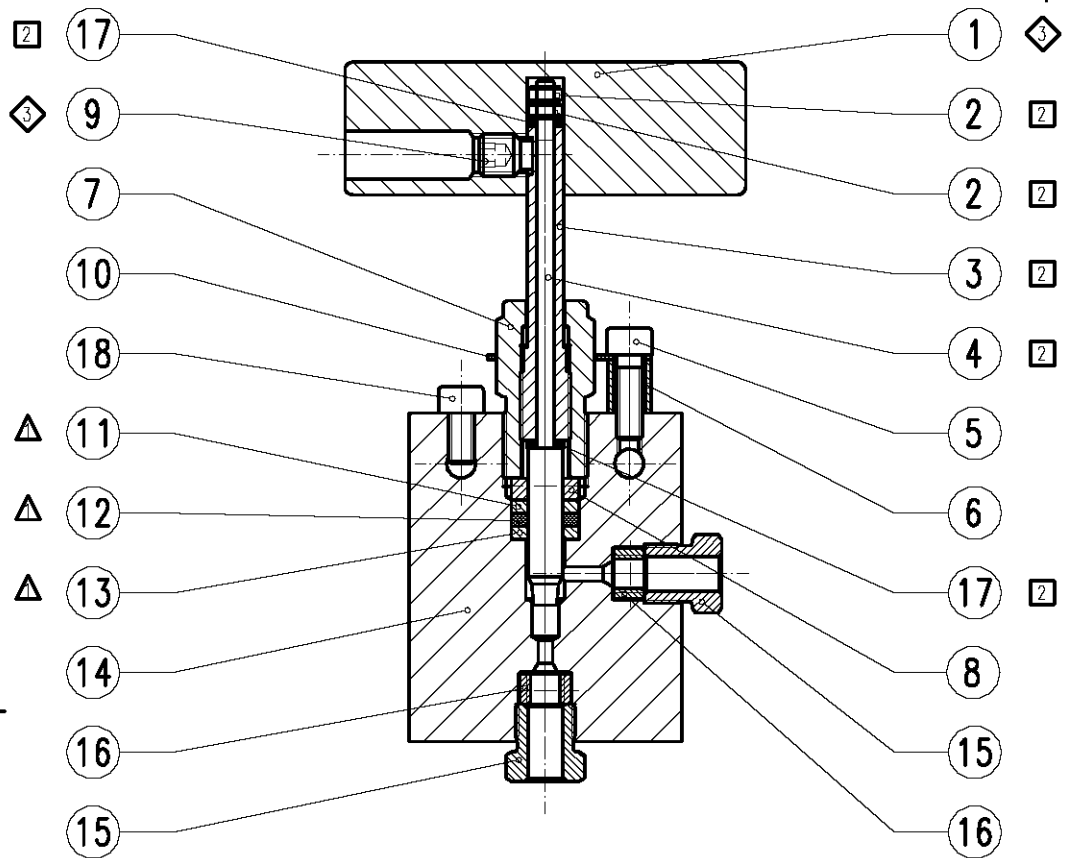
Laserschriftung

MAXIMATOR[®]
Typ: 21V4M082
 Art.Nr.: 3780.0531
 P_{max}: 22500 psi / 1550 bar
 Mat.: 1.4404 (316L)
 Made in Germany

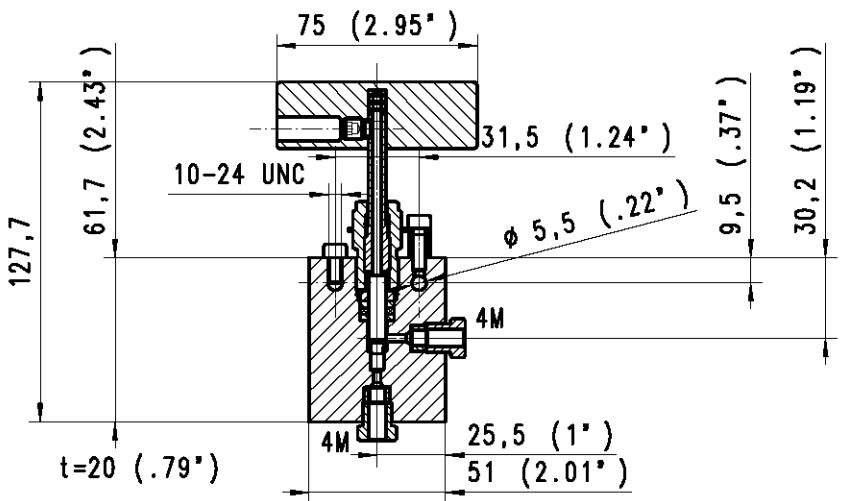


Ersatzteil Satz / Spare parts kits:

- ▲ Dichtungssatz...3781.0476 (Seal kit)
- Spindel kplt...3781.0478 (Stem assembly)
- ◇ Griff kplt ...3781.0203 (Handle assembly)



Pos:	Menge:	Benennung:	Benennung:	Werkstoff:	Artikel-Nr.:
Item:	Quantity:	Description:	Description	Material:	Order code:
1	1	Betätigungsgriff klein	Handle	EN AW 2007 (AlCuMgPb)	3781.0198
2	2	Sechskantmutter, A2	Stem locknut	1.4404 (316L)	3781.0197
3	1	Spindelschraube	Stem sleeve	1.4404 (316L)	3781.0191
4	1	Regulierspindel	Reg. stem	1.4542 (17-4PH)	3781.0216
5	1	Zylinderschraube 10-24 UNC	Socket head screw	VA (Stainless steel)	1700.1038
6	1	Distanzhülse	Spacer	1.4571 (316Ti)	3781.0200
7	1	Packungsdruckschraube	Packing gland	2.0966 (B150)	3781.0470
8	1	Druckring	Back-up washer	Ampco M4	3781.0471
9	1	Gewindestift	Set screw	VA (Stainless steel)	1700.0499
10	1	Sicherungsblech	Locking device	VA (Stainless steel)	3781.0474
11	1	Stützring	Seal washer	PEEK	3781.0653
12	1	Dichtring	Seal	PTFE+Kohle (PTFE+carbon)	3781.0472
13	1	Stützring	Seal washer	PEEK	3781.0475
14	1	Ventilkörper	Body	1.4404 (316L)	3781.0479
15	2	Druckschraube 21C4M	Gland 21C4M	1.4404 (316L)	3780.0522
16	2	Druckring 21C4M	Collar 21C4M	1.4404 (316L)	3780.0523
17	2	Gleitscheibe	Stem thrust washer	Ampco 22	3781.0194
18	1	Zylinderschraube 10-24 UNC	Socket head screw	VA (Stainless steel)	1700.1037



Bei Maßen ohne Toleranzangaben:
 Längen- und Winkelmaße nach DIN ISO 2768-m
 Biege- und Schweißteile nach DIN ISO 2768-c
 Toleranzen für Form- und Lage nach DIN ISO 2768-K
 Werkstückkanten ohne Angaben nach DIN ISO 13715

MAXIMATOR[®]

MAXIMATOR GmbH
 D-99734 Nordhausen / D-37449 Zorge

Kunde:	Für diese Zeichnung wird jeglicher Rechtsschutz in Anspruch genommen. Sie darf unerlaubt weder kopiert, var vervielfältigt oder Dritten mitgeteilt noch anderweitig in Anspruch genommen werden und bleibt unser Eigentum.	Maßstab: 1:1	Gewicht:
	Datum: 08.11.2007 Name: KH/Kolbe Erstl.: 08.11.2007 Gep.: Bearb.: 28.06.2013	21V4M082 (1/4") (Benennung) 2-Wege-Eckventil 2-Way-angle-valve	
	Halbzeug:	(Zeichnungsnummer) HP 204.02.Z.02	(Artikel-Nr.) 3780.0531
A war 21000psi/1500bar 28.06.13 KHK.	Werkstoff:	Ersatz für	Ersetzt durch
Zust. Änderung	Datum	Urspr.:	