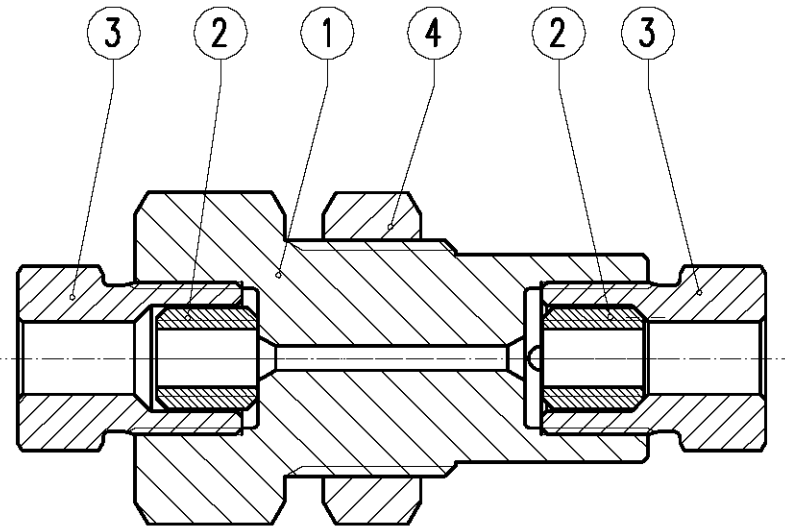


MAXIMATOR

Schottverschraubung
 Bulkhead coupling
 65BF4H 65000 psi / 4500 bar

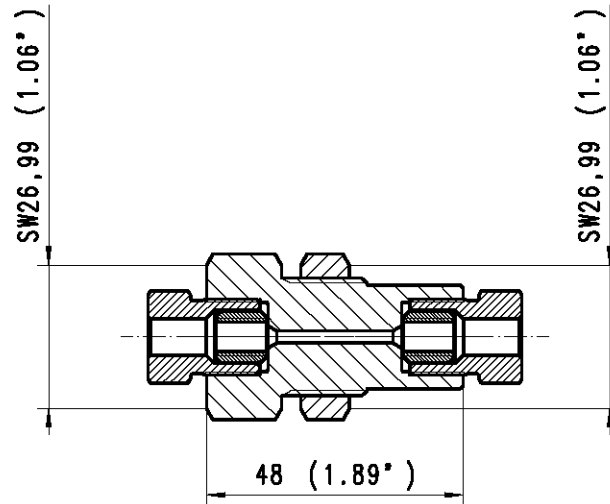


Blockbeschriftung

MAXIMATOR®

Typ: 65BF4H
 Art.Nr.: 3780.0216
 P_{max}: 65000 psi / 4500 bar
 Mat.: 1.4404 (316L)
 Made in Germany

CE



Montagebohrung / Assembly hole $\varnothing 23\text{mm}$ (.91")

| 1 | 2 | 3 | 4 | 5 | 6 |
|-------|-----------|----------------------------|--------------|---------------|--------------|
| Pos: | Menge: | Benennung: | Benennung: | Werkstoff: | Artikel-Nr.: |
| Item: | Quantity: | Description: | Description: | Material: | Order code: |
| 1 | 1 | Schottverschraubungskörper | Body | 1.4404 (316L) | 3781.0351 |
| 2 | 2 | Druckring 65C4H | Collar 65C4H | 1.4404 (316L) | 3780.0306 |
| 3 | 2 | Druckschraube 65G4H | Gland 65G4H | 1.4404 (316L) | 3780.0312 |
| 4 | 1 | Sechskantmutter | Hexagon nut | 1.4404 (316L) | 3781.1181 |

Bei Maßen ohne Toleranzangaben:
 Längen- und Winkelmaße nach DIN ISO 2768-m
 Biege- und Schweißteile nach DIN ISO 2768-c
 Toleranzen für Form- und Lage nach DIN ISO 2768-K
 Werkstückkanten ohne Angaben nach DIN ISO 13715

MAXIMATOR®

MAXIMATOR GmbH
 D-99734 Nordhausen / D-37449 Zorge

| | | | | | | | |
|----------------|--|--|--|---|--|---------------|--|
| Kunde: | | Für diese Zeichnung wird jeglicher Rechtsschutz in Anspruch genommen. Sie darf unerlaubt weder kopiert, var vielfältigst oder Dritten mitgeteilt noch anderweitig in Anspruch genommen werden und bleibt unser Eigentum. | | Maßstab: 2:1 | | Gewicht: | |
| | | Datum Name | | 65BF4H (1/4") (Benennung) Schottverschraubung Bulkhead coupling | | | |
| | | Erste. 30.01.2007 PSpielvogel | | | | | |
| | | Gep. Bearb. 31.05.2013 | | | | | |
| | | Halbzeug: | | (Zeichnungsnummer) | | (Artikel-Nr.) | |
| | | Werkstoff: | | HP 006.01.Z.01 | | 3780.0216 | |
| Zust. Änderung | | Datum | | Urspr.: | | Ersetzt durch | |