

MAXIMATOR

2-Wege-Durchgangsventil

2-Way-straight-valve

21V16M071 22500 psi 1550 bar[®]

Leserbeschriftung

MAXIMATOR[®]


Typ: **21V16M071**

Art.Nr.: 3780.1978

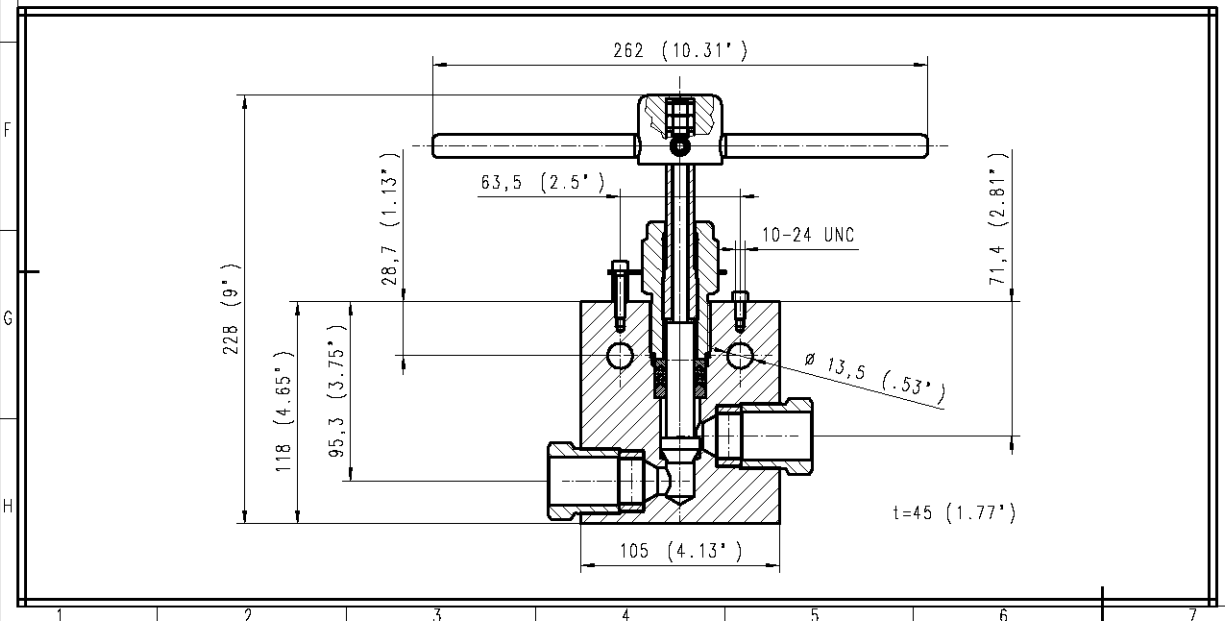
P_{max}: 22500 psi / 1550 bar

Mat.: 1.4404 (316L)

Made in Germany



- Ersatzteil Satz / Spare parts kits:
- △ Dichtungssatz.....3781.0860
(Seal kit)
 - ▣ Spindelsatz kplt..3781.0861
(Stem kit)
 - ◇ Griff kplt3781.0862
(Handle assembly)



1	2	3	4	5	6
Pos:	Wenge:	Benennung:	Benennung:	Werkstoff:	Artikel-Nr.:
Item:	Quantity:	Description:	Description	Material:	Order code:
1	2	Betätigungsgriff	Handle	1.4404 (316L)	3781.0857
2	2	Sechskantmutter	Hexagon nut	1.4404 (316L)	1700.0881
3	1	Spindelschraube	Stem sleeve	1.4404 (316L)	3781.0851
4	1	Spindel	Stem	1.4542 (17-4PH)	3781.0850
5	1	Zylinderschraube 10-24 UNC	Socket head screw	VA (Stainless steel)	1700.1039
6	1	Distanzhülse	Spacer	1.4571 (136Ti)	3781.0859
7	1	Packungsdruckschraube	Packing gland	2.0986 (B150)	3781.0848
8	1	Griffaufnahme	Grip retainer	1.4404 (316L)	3781.0856
9	2	Gewindestift	Screw pin	VA (Stainless steel)	3781.1891
10	1	Sicherungsblech	Locking device	VA (Stainless steel)	3781.0858
11	1	Druckring 1"	Back-up washer	Ampco M4	3781.0855
12	2	Dichtring	Seal	PTFE+Kohle (PTFE+carbon)	3781.0854
13	1	Stützring	Seal washer	1.4404 (316L)	3781.0853
14	1	Ventilkörper	Valve body	1.4404 (316L)	3781.0904
15	2	Druckschraube 21G16W	Gland 21G16W	1.4404 (316L)	3780.0649
16	2	Druckring 21C16W	Collar 21C16W	1.4404 (316L)	3780.0699
17	2	Gleiteiche	Stem thrust washer	1.4404 (316L)	3781.0852
18	1	Zylinderschraube 10-24 UNC	Socket head screw	VA (Stainless steel)	1700.1037

Bei Maßen ohne Toleranzangaben:

Längen- und Winkelmaße nach DIN ISO 2768-m
 Abstände- und Winkelmaße nach DIN ISO 2768-c
 Toleranzen für Form- und Lage nach DIN ISO 2768-K

Werkstückkonten ohne Angabe nach DIN ISO 13715

MAXIMATOR[®]

MAXIMATOR GmbH
 D-99734 Nordhausen / D-37449 Zorge

Kunde: _____

Für diese Zeichnung wird jeglicher Nachschub in Anspruch genommen. Sie darf unverändert weder kopiert, vervielfältigt oder in Form oder Inhalt wesentlich abgeändert werden und bleibt unser Eigentum.

Datum: 24.09.2013
 Name: R. Schubert
 Erster: 15.02.2007
 Gepr.: _____
 Bearb.: 24.09.2013

Maßstab: 1:1
 Gewicht: _____

21V16M071 (1')

(Benennung)
 2-Wege-Durchgangsventil
 2-Way-straight-valve

Halbzug: _____
 Zeichnungsnummer: HP 205.06.Z.01
 (Artikel-Nr.): 3780.1978

Pos 9 war 1700.1041 02.07.09 KHK.
 Pos 4 war 1.4404 (316L) 28.09.07 KHK.
 Zustand Änderung Datum Urspr.:

Ersatz für: _____
 Ersetzt durch: _____

HP 205.06.Z.01