

MAXIMATOR

2-Wege-Durchgangsventil
2-Way-straight-valve
21V12M071 22500 psi / 1550 bar*

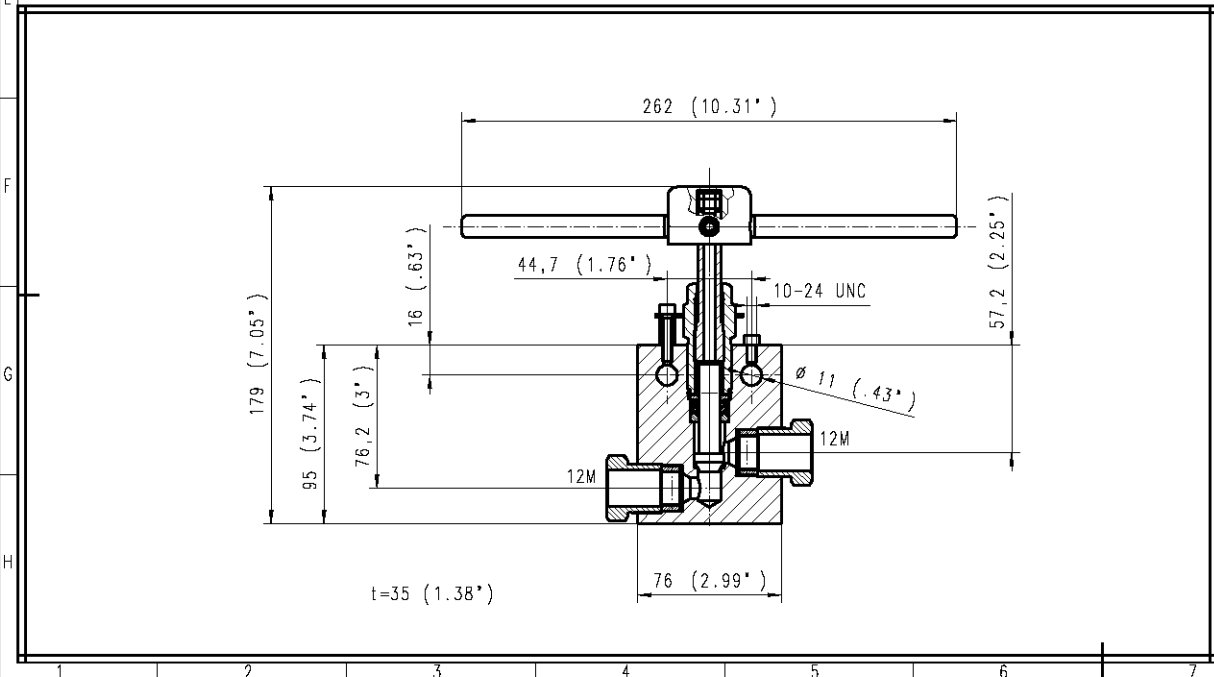
Blockbeschriftung
MAXIMATOR®
Typ: 21V12M071
 Art.Nr.: 3780.0146
 P_{max}: 22500 psi / 1550 bar
 Mat.: 1.4404 (316L)
 Made in Germany

Ersatzteil Satz / Spare parts kits:

- ▲ Dichtungssatz.....3781.0891 (Seal kit)
- Spindelsatz kplt..3781.0893 (Stem kit)
- ◆ Griff kplt3781.0894 (Handle assembly)



| 1 | 2 | 3 | 4 | 5 | 6 |
|-------|-----------|----------------------------|--------------------|--------------------------|--------------|
| Pos: | Menge: | Benennung: | Benennung: | Werkstoff: | Artikel-Nr.: |
| Item: | Quantity: | Description: | Description | Material: | Order code: |
| 1 | 2 | Betätigungsgriff | Handle | 1.4404 (316L) | 3781.0857 |
| 2 | 1 | Sechskantmutter | Hexagon nut | 1.4404 (316L) | 1700.0879 |
| 3 | 1 | Spindelschraube | Stem sleeve | 1.4404 (316L) | 3781.0884 |
| 4 | 1 | Spindel | Stem | 1.4542 (17-4PH) | 3781.0886 |
| 5 | 1 | Zylinderschraube 10-24 UNC | Socket head screw | VA (Stainless steel) | 1700.1039 |
| 6 | 1 | Distanzhülse | Spacer | 1.4571 (136Ti) | 3781.0859 |
| 7 | 1 | Packungsdruckschraube | Packing gland | 2.0986 (B150) | 3781.0883 |
| 8 | 1 | Griffaufnahme | Grip retainer | 1.4404 (316L) | 3781.0892 |
| 9 | 1 | Gewindestift | Screw pin | VA (Stainless steel) | 3781.1891 |
| 10 | 1 | Sicherungsblech | Locking device | VA (Stainless steel) | 3781.0895 |
| 11 | 1 | Druckring | Back-up washer | Ampco M4 | 3781.0890 |
| 12 | 2 | Dichtring | Seal | PTFE+Kohle (PTFE+carbon) | 3781.0889 |
| 13 | 1 | Stützring | Seal washer | 1.4404 (316L) | 3781.0888 |
| 14 | 1 | Ventilkörper | Valve body | 1.4404 (316L) | 3781.0881 |
| 15 | 2 | Druckschraube 21C12M | Gland 21C12M | 1.4404 (316L) | 3780.1802 |
| 16 | 2 | Druckring 21C12M | Collar 21C12M | 1.4404 (316L) | 3780.1808 |
| 17 | 2 | Gleitscheibe | Stem thrust washer | Ampco 22 | 3781.0887 |
| 18 | 1 | Zylinderschraube 10-24 UNC | Socket head screw | VA (Stainless steel) | 1700.1037 |
| 19 | 1 | Sechskantmutter | Hexagon nut | VA (Stainless steel) | 3610.0180 |



MAXIMATOR®
 MAXIMATOR GmbH
 D-99734 Nordhausen / D-37449 Zorge

Bei Maßen ohne Toleranzangaben:
 Längen- und Winkelmaße nach DIN ISO 2768-m
 Fliege- und Schweißteile nach DIN ISO 2768-c
 Toleranzen für Form- und Lage nach DIN ISO 2768-K

Werkstückkonten ohne
 Angaben nach DIN ISO 13715

Für diese Zeichnung wird jeglicher Nachschub in Anspruch genommen. Sie darf unverändert weder kopiert, vervielfältigt, noch zu einem anderen Zweck anderweitig abgedruckt werden und stellt unser Eigentum dar.

Kunde: _____ Datum: _____ Name: _____
 Erstb. 02.01.2007 KHK/bla
 Gepr. _____
 Bearb. 10.12.2012

Maßstab: 1:1 Gewicht: _____
 21V12M071 (3/4")
 (Benennung)
 2-Wege-Durchgangsventil
 2-Way-straight-valve

Zeichnungsnummer: HP 205.05.Z.01 (Artikel-Nr.): 3780.0146
 Ersatz für: _____ Ersetzt durch: _____

Zust Änderung Datum Urspr.: _____