

# MAXIMATOR

2-Wege-Durchgangsventil

2-Way-straight-valve

21V4M081 22500 psi / 1550 bar<sup>®</sup>

Laserschriftung

**MAXIMATOR**<sup>®</sup>

Typ: 21V4M081

Art.Nr.: 3780.0152

P<sub>max</sub>: 22500 psi / 1550 bar

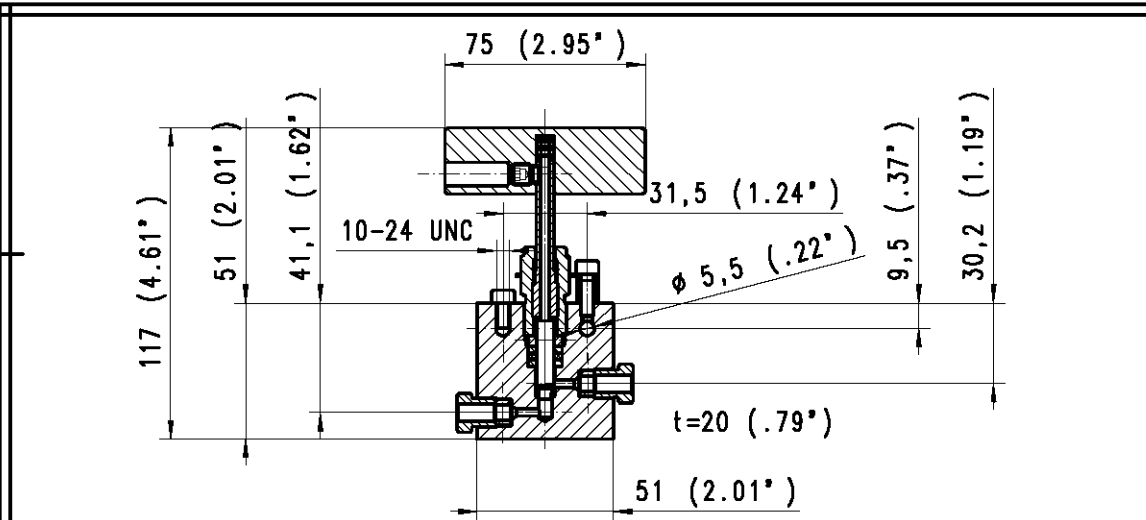
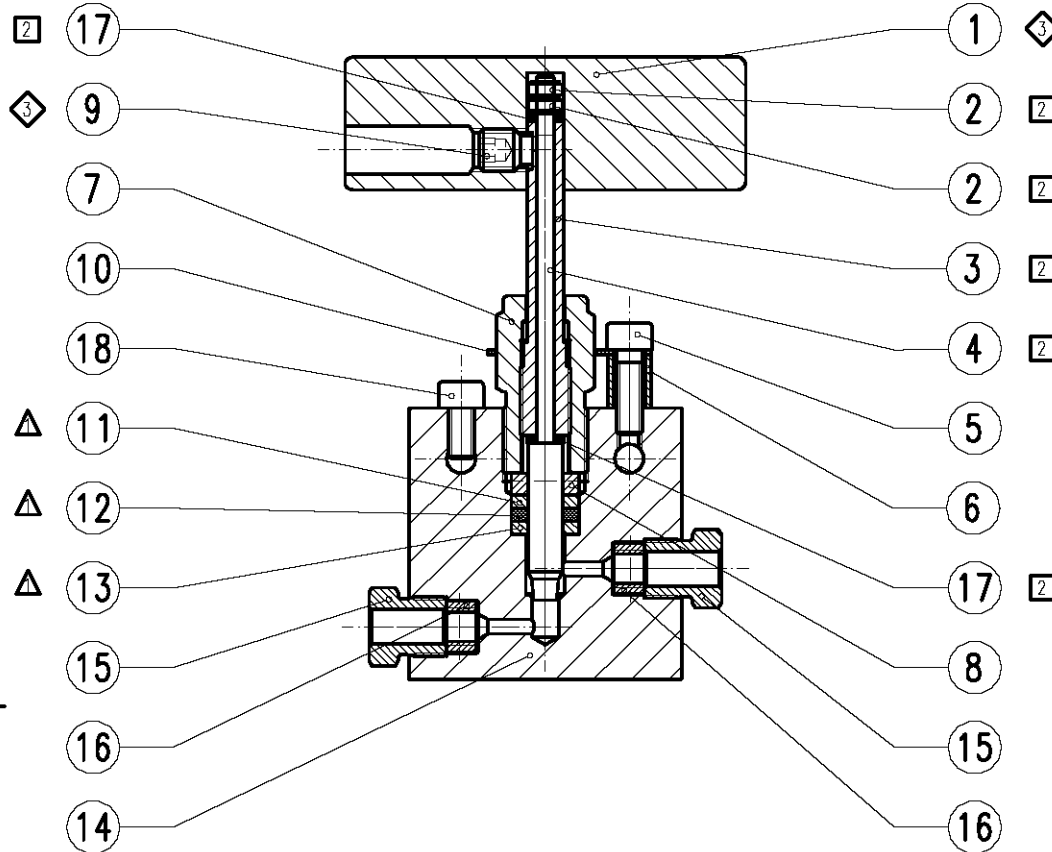
Mat.: 1.4404 (316L)

Made in Germany



Ersatzteil Satz / Spare parts kits:

- ▲ Dichtungssatz...3781.0476 (Seal kit)
- Spindel kplt...3781.0478 (Stem assembly)
- ◇ Griff kplt ...3781.0203 (Handle assembly)



Pos:	Menge:	Benennung:	Benennung:	Werkstoff:	Artikel-Nr.:
Item:	Quantity:	Description:	Description	Material:	Order code:
1	1	Betätigungsgriff klein	Handle	EN AW 2007 (AlCuMgPb)	3781.0198
2	2	Sechskantmutter, A2	Stem locknut	1.4404 (316L)	3781.0197
3	1	Spindelschraube	Stem sleeve	1.4404 (316L)	3781.0191
4	1	Regulierspindel	Reg. stem	1.4542 (17-4PH)	3781.0216
5	1	Zylinderschraube 10-24 UNC	Socket head screw	VA (Stainless steel)	1700.1038
6	1	Distanzhülse	Spacer	1.4571 (316Ti)	3781.0200
7	1	Packungsdruckschraube	Packing gland	2.0966 (B150)	3781.0470
8	1	Druckring	Back-up washer	Ampco M4	3781.0471
9	1	Gewindestift	Set screw	VA (Stainless steel)	1700.0499
10	1	Sicherungsblech	Locking device	VA (Stainless steel)	3781.0474
11	1	Stützring	Seal washer	PEEK	3781.0653
12	1	Dichtring	Seal	PTFE+Kohle (PTFE+carbon)	3781.0472
13	1	Stützring	Seal washer	PEEK	3781.0475
14	1	Ventilkörper	Body	1.4404 (316L)	3781.0481
15	2	Druckschraube 21C4M	Gland 21C4M	1.4404 (316L)	3780.0522
16	2	Druckring 21C4M	Collar 21C4M	1.4404 (316L)	3780.0523
17	2	Gleitscheibe	Stem thrust washer	Ampco 22	3781.0194
18	1	Zylinderschraube 10-24 UNC	Socket head screw	VA (Stainless steel)	1700.1037

Bei Maßen ohne Toleranzangaben:  
 Längen- und Winkelmaße nach DIN ISO 2768-m  
 Biege- und Schweißteile nach DIN ISO 2768-c  
 Toleranzen für Form- und Lage nach DIN ISO 2768-K  
 Werkstückkanten ohne Angaben nach DIN ISO 13715

**MAXIMATOR**<sup>®</sup>  
 MAXIMATOR GmbH  
 D-99734 Nordhausen / D-37449 Zorge

Kunde:	Für diese Zeichnung wird jeglicher Rechtsschutz in Anspruch genommen. Sie darf unerlaubt weder kopiert, var vervielfältigt oder Dritten mitgeteilt nach anderweitig in Anspruch werden und bleibt unser Eigentum.	Maßstab: 1:1	Gewicht:
	Datum Name	21V4M081 ( 1/4" )	
	Erste. 23.02.2007 R.Schubert	(Benennung)	
	Gep.:	2-Wege-Durchgangsventil	
	Bearb. 17.12.2012	2-Way-straight-valve	
	Halbzeug:	(Zeichnungsnummer)	(Artikel-Nr.)
A	war 21000psi/1500bar 12.12.12 KHK.	HP 205.02.Z.02	3780.0152
Pos.4	war 1.4404 (316L) 02.10.07 KHK.	Werkstoff:	
Zust.	Änderung Datum Urspr.:	Ersatz für	Ersetzt durch