

MAXIMATOR

2-Wege-Eckventil

2-Way-angle-valve

101V5U072 101000 psi / 7000 bar

Blockbeschriftung

MAXIMATOR®

Typ: 101V5U072

Art.-Nr.: 3780.0102

P_{max}: 101000 psi / 7000 bar

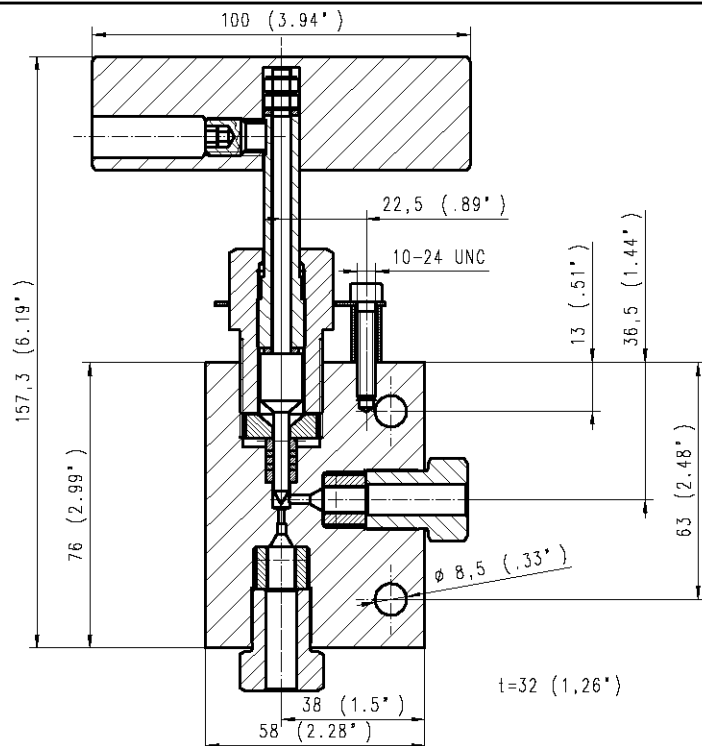
Mat.: HP160

Made in Germany



Ersatzteil Satz / Spare parts kits:

- ▲ Dichtungssatz...3781.0201 (Seal kit)
- Spindel kpl...3781.0365 (Stem assembly)
- ◆ Griff kpl...3781.0366 (Handle assembly)



1	2	3	4	5	6
Pos:	Menge:	Benennung:	Benennung:	Werkstoff:	Artikel-Nr.:
Item:	Quantity:	Description:	Description	Material:	Order code:
1	1	Belätigungsgriff groß	Handle	EN AW 2007 AlCuWgPb	3781.0204
2	2	Spindelspannmutter	Stem locknut	1.4404 (316L)	3781.0361
3	1	Spindelschraube	Stem sleeve	1.4404 (316L)	3781.0358
4	1	Spindel	Inner stem	1.4542 (17-4PH)	3781.0360
5	1	Zylinderschraube 10-24 UNC	Socket head screw	VA (Stainless steel)	1700.1039
6	1	Distanzhülse	Spacer	1.4571 (136Ti)	3781.0859
7	1	Packungsschraube	Packing gland	2.0966 CuAl10Ni	3781.0357
8	1	Druckring	Back-up washer	1.4542 (17-4 PH)	3781.0359
9	1	Gewindestift	Set screw	VA (Stainless steel)	3781.1891
10	1	Sicherungsblech	Locking device	VA (Stainless steel)	3781.0362
11	2	Druckstück	Packing washer	1.4542 (17-4PH)	3781.0190
12	2	Stützring	Seal washer	PEEK	3781.0195
13	1	Dichtring	Seal	PTFE+carbon	3781.0196
14	1	Ventilkörper	Body	HP160	3781.0367
15	2	Druckschraube 15205U	Gland 15205U	1.4404 (316L)	3780.0732
16	2	Druckring 15205U	Collar 15205U	1.4404 (316L)	3780.0729
17	2	Gleitscheibe	Stem thrust washer	Ampco 22	3781.0363

Bei Maßen ohne Toleranzangaben:
 Längen- und Winkelmaße nach DIN ISO 2768-m
 Abstände- und Winkelmaße nach DIN ISO 2768-c
 Toleranzen für Form- und Lage nach DIN ISO 2768-K
 Merkmalrückgaben ohne Angabe nach DIN ISO 13715

MAXIMATOR®
 MAXIMATOR GmbH
 D-99734 Nordhausen / D-37449 Zorge

Kunde:	Für diese Zeichnung wird jeglicher Nachschub in Anspruch genommen. Sie darf unverändert weder kopiert, vervielfältigt oder zu einem anderen Zweck anderweitig abgedruckt werden und bleibt unser Eigentum.	Maßstab: 1:1	Gewicht:									
	<table border="1" style="width: 100%;"> <tr> <th>Datum</th> <th>Name</th> </tr> <tr> <td>Erstb. 08.04.2008</td> <td>KH/klm</td> </tr> <tr> <td>Gepr.</td> <td></td> </tr> <tr> <td>Bearb. 13.07.2011</td> <td></td> </tr> </table>	Datum	Name	Erstb. 08.04.2008	KH/klm	Gepr.		Bearb. 13.07.2011		101V5U072 (5/16")		
Datum	Name											
Erstb. 08.04.2008	KH/klm											
Gepr.												
Bearb. 13.07.2011												
	<table border="1" style="width: 100%;"> <tr> <th>Halbzeug:</th> <th>Zeichnungsnummer:</th> <th>Artikel-Nr.:</th> </tr> <tr> <td></td> <td>2-Wege-Eckventil</td> <td>3780.0102</td> </tr> <tr> <td></td> <td>2-Way-angle-valve</td> <td></td> </tr> </table>	Halbzeug:	Zeichnungsnummer:	Artikel-Nr.:		2-Wege-Eckventil	3780.0102		2-Way-angle-valve			
Halbzeug:	Zeichnungsnummer:	Artikel-Nr.:										
	2-Wege-Eckventil	3780.0102										
	2-Way-angle-valve											
Pos. 8 war 1700.1041	02.07.08 KHK	Merkstoff:	HP 222.04.Z.01									
Zust Änderung	Datum	Urspr.:	Ersatz für									

HP 222.04.Z.01