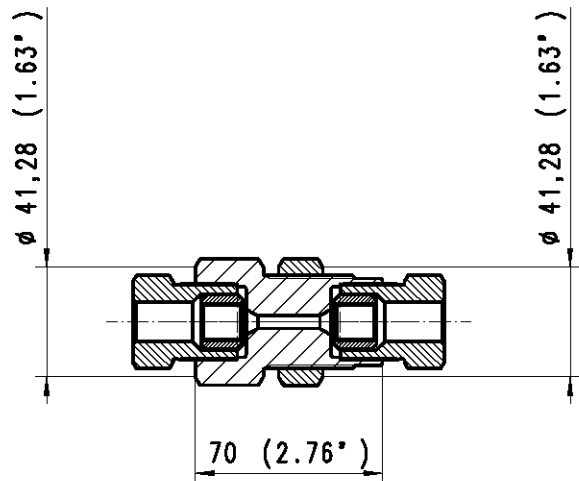


# MAXIMATOR

Schottverschraubung  
 Bulkhead coupling  
 65BF9H 65000 psi / 4500 bar

Blockbeschriftung

**MAXIMATOR®**  
 Typ: 65BF9H  
 Art.Nr.: 3780.0218  
 P<sub>max</sub>: 65000 psi / 4500 bar  
 Mat.: 1.4404 (316L)  
 Made in Germany

Montagebohrung / Assembly hole  $\varnothing 36,5\text{mm (1.44'')$

| 1     | 2         | 3                          | 4            | 5             | 6            |
|-------|-----------|----------------------------|--------------|---------------|--------------|
| Pos:  | Menge:    | Benennung:                 | Benennung:   | Werkstoff:    | Artikel-Nr.: |
| Item: | Quantity: | Description:               | Description: | Material:     | Order code:  |
| 1     | 1         | Schottverschraubungskörper | Body         | 1.4404 (316L) | 3781.0287    |
| 2     | 2         | Druckring 65C9H            | Collar 65C9H | 1.4404 (316L) | 3780.0310    |
| 3     | 2         | Druckschraube 65G9H        | Gland 65G9H  | 1.4404 (316L) | 3780.0316    |
| 4     | 1         | Sechskantmutter            | Hexagon Nut  | 1.4404 (316L) | 3781.1189    |

Bei Maßen ohne Toleranzangaben :  
 Längen- und Winkelmaße nach DIN ISO 2768-m  
 Biege- und Schweißteile nach DIN ISO 2768-c  
 Toleranzen für Form- und Lage nach DIN ISO 2768-K  
 Werkstückkanten ohne  
 Angaben nach DIN ISO 13715

## MAXIMATOR®

MAXIMATOR GmbH  
 D-99734 Nordhausen / D-37449 Zorge

|        |  |                       |                            |
|--------|--|-----------------------|----------------------------|
| Kunde: | Für diese Zeichnung wird jeglicher Rechtsschutz in Anspruch genommen. Sie darf unerlaubt weder kopiert, var vielfältig oder Dritten mitgeteilt noch anderweitig in Anspruch genommen werden und bleibt unser Eigentum. | Maßstab: 1:1          | Gewicht:                   |
|        | Datum  | Name                  | (Benennung)                |
|        | Erste. 30.01.2007  | PSpielvogel           | <b>Schottverschraubung</b> |
|        | Gepf.  |                       | <b>Bulkhead coupling</b>   |
|        | Bearb. 18.09.2013  |                       |                            |
|        | Halbzeug :   | (Zeichnungsnummer)    | (Artikel-Nr.)              |
|        | Werkstoff:   | <b>HP 006.03.Z.01</b> | <b>3780.0218</b>           |
| Zust.  | Änderung   | Datum                 | Urspr.:                    |
|        |  |                       | Ersatz für                 |
|        |  |                       | Ersetzt durch              |