

# MAXIMATOR

Kugel-Rückschlagventil  
 Ball check valve  
 65BC4H 65000 psi / 4500 bar



Blockbeschriftung

**MAXIMATOR®**


Typ: 65BC4H

Art.Nr.: 3780.0323

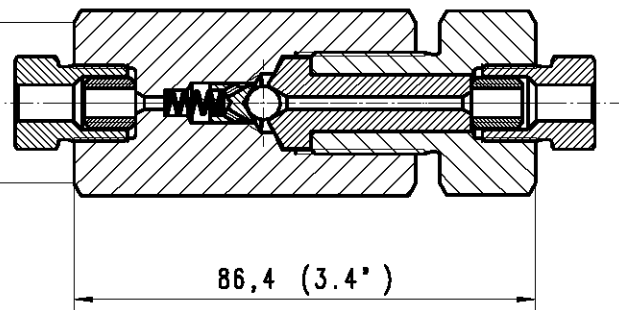
P<sub>max</sub>: 65000 psi / 4500 bar

Mat.: 1.4404 (316L)

Made in Germany



SW30,16 (1.19")



86,4 (3.4")

| 1     | 2         | 3                      | 4            | 5             | 6            |
|-------|-----------|------------------------|--------------|---------------|--------------|
| Pos:  | Menge:    | Benennung:             | Benennung:   | Werkstoff:    | Artikel-Nr.: |
| Item: | Quantity: | Description:           | Description  | Material:     | Order code:  |
| 1     | 2         | Druckschraube 65G4H    | Gland 65G4H  | 1.4404 (316L) | 3780.0312    |
| 2     | 2         | Druckring 65C4H        | Collar 65C4H | 1.4404 (316L) | 3780.0306    |
| 3     | 1         | Ventildruckschraube    | Gland nut    | 1.4404 (316L) | 3781.0259    |
| 4     | 1         | Ventilsitz             | Cover        | 1.4404 (316L) | 3781.0219    |
| 5     | 1         | Kugel                  | Ball         | 1.4034 (420)  | 3610.0390    |
| 6     | 1         | Kugelhalter            | Poppet       | 1.4404 (316L) | 3781.0220    |
| 7     | 1         | Druckfeder             | Spring       | 1.4310 (301)  | 3300.7507    |
| 8     | 1         | Rückschlagventilkörper | Body         | 1.4404 (316L) | 3781.0364    |

Bei Maßen ohne Toleranzangaben:  
 Längen- und Winkelmaße nach DIN ISO 2768-m  
 Biege- und Schweißteile nach DIN ISO 2768-c  
 Toleranzen für Form- und Lage nach DIN ISO 2768-K  
 Werkstückkanten ohne  
 Angaben nach DIN ISO 13715

**MAXIMATOR®**

MAXIMATOR GmbH  
 D-99734 Nordhausen / D-37449 Zorge



|                      |  |  |  |                        |  |                    |  |
|----------------------|--|--|--|------------------------|--|--------------------|--|
| Kunde:               |  | Für diese Zeichnung wird jeglicher Rechtsschutz in Anspruch genommen. Sie darf unerlaubt weder kopiert, var vielfältig oder Dritten mitgeteilt noch anderweitig in Anspruch gebracht werden und bleibt unser Eigentum. |  | Maßstab: 2:1           |  | Gewicht:           |  |
|                      |  | Datum Name   |  | 65BC4H (1/4")          |  |                    |  |
|                      |  | Erste. 06.02.2007 WF   |  | Kugel-Rückschlagventil |  |                    |  |
|                      |  | Gepr.  |  | Ball check valve       |  |                    |  |
|                      |  | Bearb. 26.11.2009  |  |                        |  |                    |  |
| Pos.7 war 1410.0060  |  | 18.12.08 KHK.  |  | Halbzeug:              |  | (Zeichnungsnummer) |  |
| Pos.3 HP 301.02.E.04 |  | 31.08.07 Dem.  |  | Werkstoff:             |  | HP 301.02.Z.01     |  |
| Zust.                |  | Änderung Datum   |  | Urspr.:                |  | Ersatz für         |  |
|                      |  |  |  |                        |  | Ersetzt durch      |  |
|                      |  |  |  |                        |  | (Artikel-Nr.)      |  |
|                      |  |  |  |                        |  | 3780.0323          |  |