

MAXIMATOR

3-Wege-2Druckeingänge-Ventil

3-Way-2on pressure-valve

101V5U073 101000 psi / 7000 bar

Blockbeschriftung

MAXIMATOR®

Typ: 101V5U073

Art.Nr.: 3780.0103

P_{max}: 101000 psi / 7000 bar

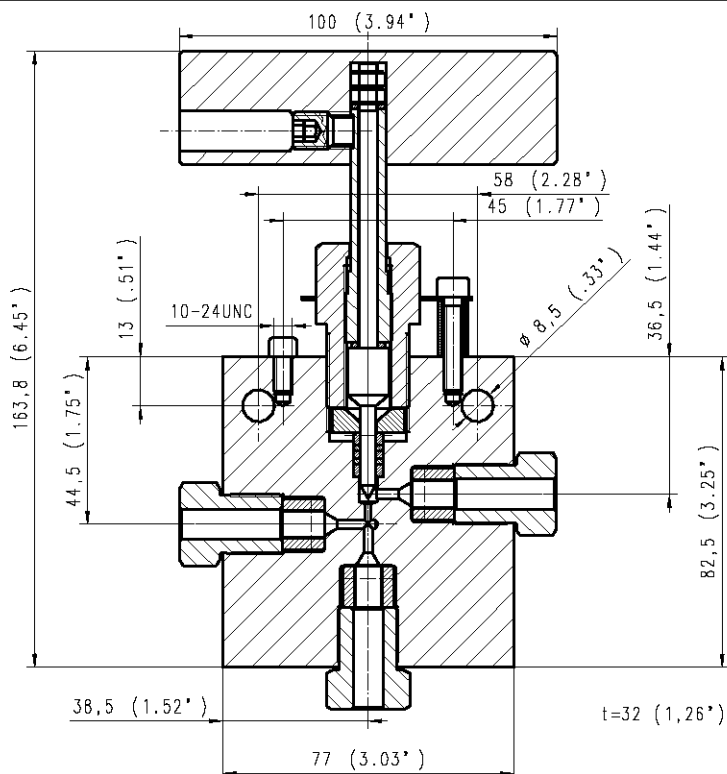
Mat.: HP160

Made in Germany



Ersatzteil Satz / Spare parts kits:

- ▲ Dichtungssatz...3781.0201 (Seal kit)
- Spindel splitt...3781.0365 (Stem assembly)
- ◆ Griff splitt...3781.0366 (Handle assembly)



1	2	3	4	5	6
Pos:	Menge:	Benennung:	Benennung:	Werkstoff:	Artikel-Nr.:
Item:	Quantity:	Description:	Description	Material:	Order code:
1	1	Belätigungsgriff groß	Handle	EN AW 2007 AlCuWgPb	3781.0204
2	2	Spindelspannmutter	Stem locknut	1.4404 (316L)	3781.0361
3	1	Spindelschraube	Stem sleeve	1.4404 (316L)	3781.0358
4	1	Spindel	Inner stem	1.4542 (17-4PH)	3781.0360
5	1	Zylinderschraube 10-24 UNC	Socket head screw	VA (Stainless steel)	1700.1039
6	1	Distanzhülse	Spacer	1.4571 (316Ti)	3781.0859
7	1	Packungsschraube	Packing gland	2.0966 CuAl10Ni	3781.0357
8	1	Druckring	Back-up washer	1.4542 (17-4 PH)	3781.0359
9	1	Gewindestift	Set screw	VA (Stainless steel)	3781.1891
10	1	Sicherungsblech	Locking device	VA (Stainless steel)	3781.0362
11	2	Druckstück	Packing washer	1.4542 (17-4PH)	3781.0190
12	2	Stützring	Seal washer	PEEK	3781.0195
13	1	Dichtring	Seal	PTFE+carbon	3781.0196
14	1	Ventilkörper	Valve body	HP160	3781.0368
15	3	Druckschraube 15205U	Gland 15205U	1.4404 (316L)	3780.0732
16	3	Druckring 15205U	Collar 15205U	1.4404 (316L)	3780.0729
17	2	Gleitscheibe	Stem thrust washer	Ampco 22	3781.0363
18	1	Zylinderschraube 10-24 UNC	Socket head screw	VA (Stainless steel)	1700.1037

Bei Maßen ohne Toleranzangaben:

Längen- und Winkelmaße nach DIN ISO 2768-m
 Hänge- und Schweißteile nach DIN ISO 2768-c
 Toleranzen für Form- und Lage nach DIN ISO 2768-K
 Merkmalangaben ohne Maßangaben
 Angaben nach DIN ISO 13715

MAXIMATOR®

MAXIMATOR GmbH
 D-99734 Nordhausen / D-37449 Zorge

Kunde:	Für diese Zeichnung wird jeglicher Nachschub in Anspruch genommen. Sie darf unverändert weder kopiert, verändert, vervielfältigt oder in Form mitgeteilt werden. Änderungen sind ausdrücklich abzuheben und stellen unser Eigentum dar.	Maßstab: 1:1	Gewicht:
	Datum	Name	(Benennung)
	Erstb. 15.12.2007	KHK/klb	3-Wege- Druckeingänge-Ventil
	Gepr.		3-Way- on pressure-valve
	Bearb. 20.03.2013		
	Halbzeug:		(Zeichnungsnummer)
			HP 223.04.Z.01
			(Artikel-Nr.)
			3780.0103
Pos. 8 war 1700.1041	02.07.08 KHK	Merkmaleff:	
Zust Änderung	Datum	Urspr.:	Ersatz für
			Ersetzt durch

Zusammenfassung

HP 223.04.Z.01