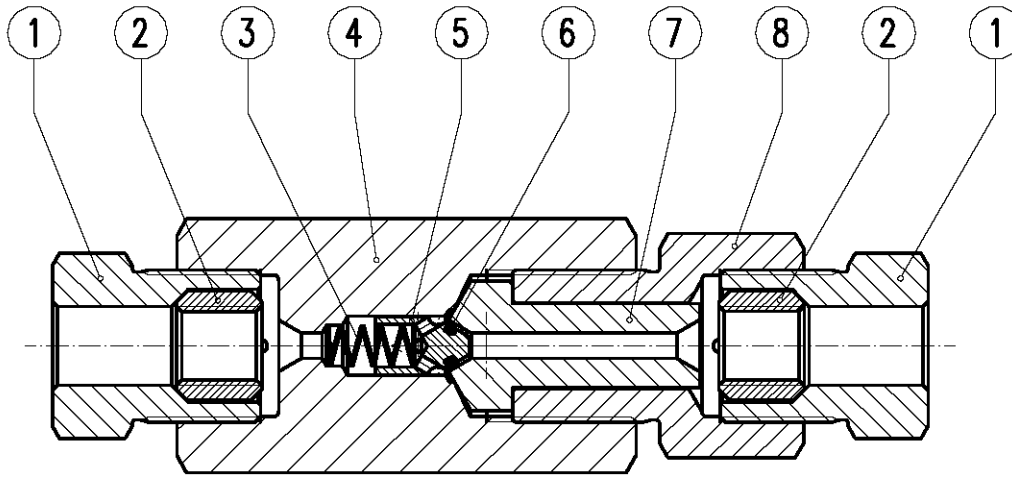


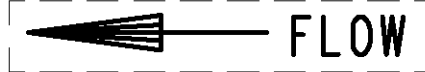
MAXIMATOR

O-Ring-Rückschlagventil
O-ring check valve

650C9H 65000 psi / 4500 bar



Blockbeschriftung



Blockbeschriftung

MAXIMATOR®

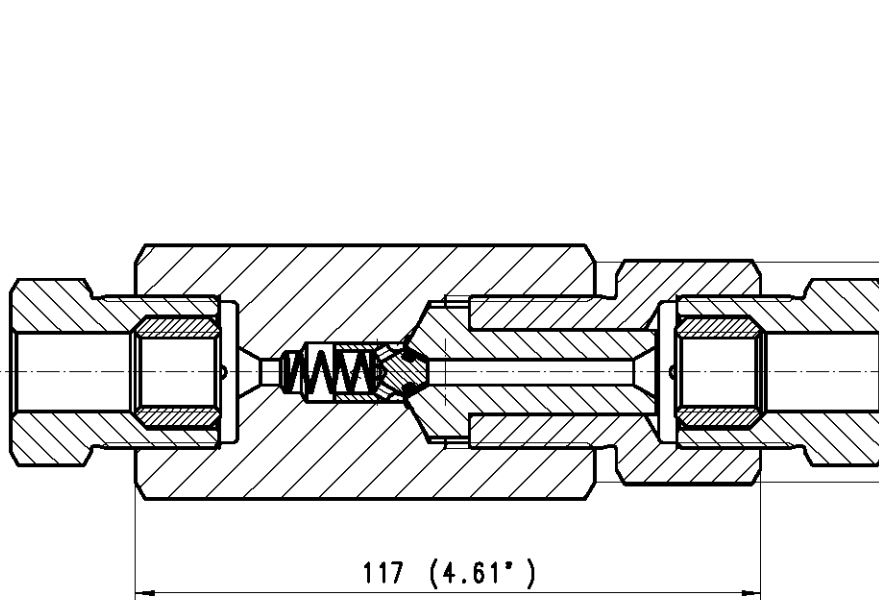
Typ: 650C9H

Art.Nr.: 3780.0345

P_{max}: 65000 psi / 4500 bar

Mat.: 1.4404 (316L)

Made in Germany



1	2	3	4	5	6
Pos:	Menge:	Benennung:	Benennung:	Werkstoff:	Artikel-Nr.:
Item:	Quantity:	Description:	Description	Material:	Order code:
1	2	Druckschraube 650C9H	Gland 650C9H	1.4404 (316L)	3780.0316
2	2	Druckring 650C9H	Collar 650C9H	1.4404 (316L)	3780.0310
3	1	Druckfeder	Spring	1.4310 (301)	3300.7511
4	1	Rückschlagventilkörper	Body	1.4404 (316L)	3781.0289
5	1	O-Ring Aufnahme	Poppet	1.4404 (316L)	3781.0292
6	1	O-RING	O-ring	FPM	3660.0233
7	1	Ventilsitz	Cover	1.4404 (316L)	3781.0288
8	1	Druckschraube	Gland nut	1.4404 (316L)	3781.0291

Bei Maßen ohne Toleranzangaben :
Längen- und Winkelmaße nach DIN ISO 2768-m
Biege- und Schweißteile nach DIN ISO 2768-c
Toleranzen für Form- und Lage nach DIN ISO 2768-K
Werkstückkanten ohne
Angaben nach DIN ISO 13715

MAXIMATOR®



MAXIMATOR GmbH

D-99734 Nordhausen / D-37449 Zorge

Kunde:		Für diese Zeichnung wird jeglicher Rechtsschutz in Anspruch genommen. Sie darf unerlaubt weder kopiert, var vielfältig oder Dritten mitgeteilt noch anderweitig in Anspruch genommen werden und bleibt unser Eigentum.		Maßstab: 1:1		Gewicht:	
		Datum Name		650C9H (9/16")			
		Erste. 15.02.2007 WStr		(Benennung)			
		Gepr.		O-Ring-Rückschlagventil			
		Bearb. 05.10.2010		O-ring check valve			
Halbzeug :		Werkstoff:		(Zeichnungsnummer)		(Artikel-Nr.)	
Pos.3 war 1410.0063		18.12.08 KHK.		HP 302.01.Z.01		3780.0345	
Zust. Änderung		Datum		Urspr.:		Ersatz für Ersetzt durch	