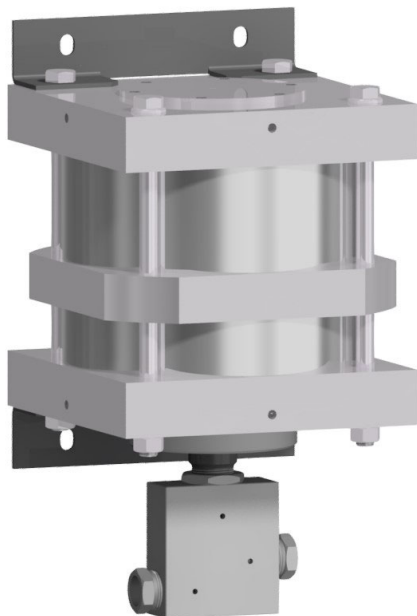


Technisches Datenblatt

Druckluftbetriebenes Wasserstoffventil 15V16M071-H2-10HNC



Technische Daten

Betriebstemperatur:	-40°C / +85°C
Antriebsdruck:	73 psi-116 psi (5 bar-8 bar)
Betriebsdruck:	15200 psi (1050 bar)
Gewicht:	57,9 kg

Werkstoffe:

Ventilkörper:	1.4404
Ventilspindel:	1.4980
Packung:	UHMWPE

Abmessungen:

Höhe:	503 mm
Breite:	270 mm x 270 mm
Nennweite:	14,3 mm

Antrieb: 10HNC

Typenschlüssel

Druckbereich	Komponente	Anschluss Größe	Typ	Spindeltyp	Grundkörper	Medium	Konfiguration
15 = 15200 psi (1050 bar)	V = Ventil	16 = 1"	M = Medium pressure	07 = V-Spindel	1 = 2-Wege Durchgang	H2	10HNC = Antrieb drucklos geschlossen
					2 = 2-Wege Eck		



Die Ventile tragen ein EX-Zeichen und entsprechen der Gruppe II Kategorie 2G/2D Explosionsgruppe IIC.

Bei Fragen oder für weitere Informationen stehen wir Ihnen gern zur Verfügung. Im Rahmen der festgelegten technischen Eigenschaften und Leistungen behalten wir uns Änderungen in der Konstruktion und in der Ausführung unserer Produkte vor. Es gelten ausschließlich unsere Allgemeinen Geschäftsbedingungen, einschließlich Produkthaftung, für alle erbrachten Produkte und erbrachten Leistungen.

MAXIMATOR® Maximum Pressure.



Hochdrucktechnik • Prüftechnik • Hydraulik • Pneumatik

15V16M071-H2-10HNC:

