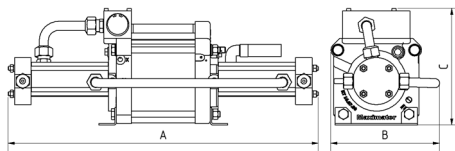
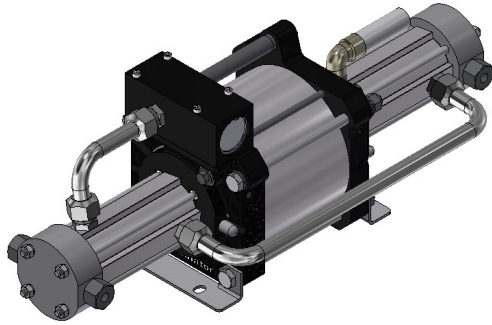


Technisches Datenblatt

Kompressor DLE 75



DLE 75
doppeltwirkend, einfacher Luftantrieb,
einstufig

Technische Daten:

Luftantrieb pL:	1 - 10 bar / 14,5 - 145 psi
Übersetzungsverhältnis:	1:75
Kompressionsverhältnis:	1:20
Gaseinlassdruck pA min. (bar):	35
Gaseinlassdruck pA max.:	1500 bar
Max. zulässiger Auslassdruck pB:	1500 bar
Hubraum:	50 cm ³
Max. Hubfrequenz:	130 / min
Max. Betriebsdruck:	$pB = i \cdot pL + pA$

Standard Anschlüsse

Luftantrieb:	3/4" BSP
DLE 75 (-GG):	Einlass / Auslass: 1/4" BSP
Max. Betriebstemperatur:	100°C
Gewicht:	18,2 kg

Leistungsdiagramm für Druck und Volumenstrom siehe beiliegendes Kurvenblatt

Werkstoff des HD Teil DLE 75:

Dichtungen:	PTFE, FKM
Kompressorkopf:	1.4542
HD Zylinder:	1.4542
HD Kolben:	1.4305
Anschlussstutzen:	1.4404
Kugeln:	1.4034
Federn:	1.4310

Abmessungen:

A:	625 mm
B:	217 mm
C:	233 mm

Optionen:

Edelgas Ausführung:	DLE 75 (-GG)
Sauerstoff Ausführung:	DLE 75-GG-S
CO ₂ Ausführung:	DLE 75-GG-C
Ein-/Auslass: 9/16-18 UNF	DLE 75-UU
Ein-/Auslass: 1/4" NPT	DLE 75-NN

Verfügbares Zubehör:

Luftkontrollenheiten mit Druckfilter, Kontrollmanometer und Absperrventil:	DLE 75 mit C2
Um den Verdichter vor zu hohen Drücken zu schützen oder um den Auslassdruck zu begrenzen, besteht die Möglichkeit, ein Luftsicherheitsventil in die Luftleitung zu installieren.	DLE 75 mit C2 / SV-Luft (Der maximal erforderliche Druck muss angegeben werden.)

Bei Fragen oder für weitere Informationen stehen wir Ihnen gern zur Verfügung. Im Rahmen der festgelegten technischen Eigenschaften und Leistungen behalten wir uns Änderungen in der Konstruktion und in der Ausführung unserer Produkte vor. Es gelten ausschließlich unsere Allgemeinen Geschäftsbedingungen, einschließlich Produkthaftung, für alle erbrachten Produkte und erbrachten Leistungen.

