

Kompressorstation Typ GPLV2/40L/16bar

Artikel - Nr.: 3230.0349

Schaltplan - Nr. : AP 201.104.00

Hauptmerkmale:

- einfache Handhabung und Bedienung
- stationär / fahrbar
- übersichtliche Anordnung
- kompakte Bauweise
- pneumatischer Antrieb
- keine elektrische Energie nötig
-



Anwendung:

Die MAXIMATOR- Druckluftverstärker werden eingesetzt zum Verdichten von Druckluft oder anderen Gasen.

Funktion:

MAXIMATOR — Druckluftverstärker werden mit Druckluft angetrieben und verdichten den werksseitigen Druck im jeweiligen Übersetzungsverhältnis des Kompressors (siehe Tabelle).

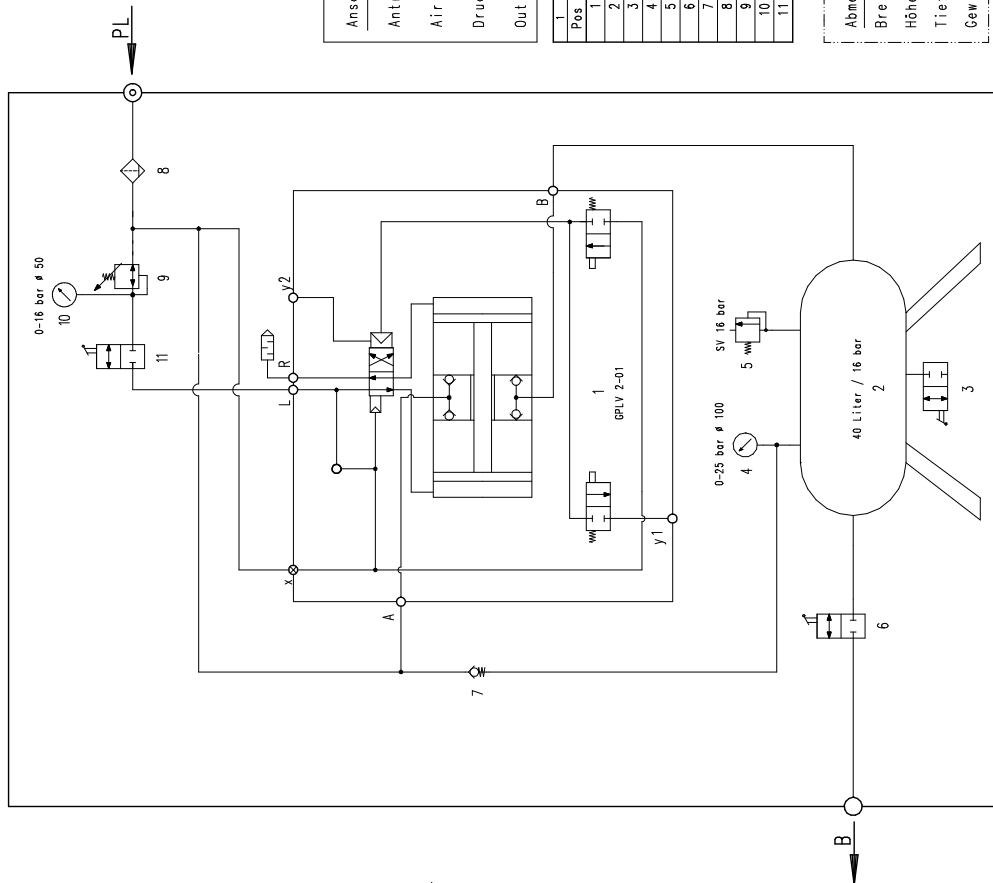
Technische Daten

Typ:	GPLV-2-Station/40l / 16 bar
Übersetzungsverhältnis:	1:2
Betriebsdruck max.:	16 bar
Betriebsmedium:	Druckluft
Förderleistung max.:	Abhängig vom Anwendungsfall
Anschluss Druckeingang PL:	G 1/2"
Anschluss Druckausgang B:	G 1/2"
Abmessungen B x T x H:	840 x 380 x 640
Gewicht:	48,9 kg
Druckluftantrieb	min. 1 bar / max. 8 bar

MAXIMATOR-Drucklufthöhungsstation / Compressor station

GPLV-2 / 40 Liter / 16 bar

Anlagen-Nr. / Station-no.: 131649



Anschlussbezeichnung / Connections:

Antriebsluftleitung PL: G1/2*
 Air drive inlet PL: BSP1/2*
 Druckabgang B: G1/2*
 Outlet pressure B: BSP1/2*

1	2	3	4	5	6
Pos	Menge	Benennung	Description	Mittel-Nr.	Zeichnungs-Nr.
1	1	Drucklufthöhler GPLV-2 S.-Nr.: 378739	Booster	3220.0354	VP 16.00.230
2	1	Druckspeicher 40 Liter / 16 bar	Accumulator	3300.0456	Sp.-Nr.: 580699
3	1	Kugelhahn G 1/4"	Ball valve	3610.1627	VP 10.18.132
4	1	Manometer 0-25 bar (100)	Gauge	3300.0466	VP 999.0025.48
5	1	Sicherheitsventil 16 bar	Safety valve	3620.2695	VP 15.04.71.10
6	1	Kugelhahn G 1/2"	Ball valve	1060.0188	350.44
7	1	Rückschlagventil G 1/2" Ms	Non return valve	3630.1178	1227.03
8	1	Druckluftfilter G 1/2"	Compressed air filter	3640.0705	VP 54.01.22.02
9	1	Druckluftregler G 1/2"	Compressed air regulator	3640.0704	VP 54.01.22.01
10	1	Manometer 0-16 bar (50)	Gauge	3630.0113	VP 16.01.12
11	1	Kugelhahn G 1/2"	Ball valve	3620.0899	5140 PMS

MAXIMATOR®
 D-99734 Nordhausen / D-37449 Zorge

Bitte nicht ohne Rücksicht auf die Liefer- und Schweißteile nach DIN ISO 2768-c Werkstücke mit Maßabweichungen nach DIN ISO 2768-k anfertigen lassen. Angaben nach DIN 9134

Die Maße ohne Toleranzen sind.
 Die Maße sind in mm angegeben.
 Die Maße sind in mm angegeben.
 Die Maße sind in mm angegeben.
 Die Maße sind in mm angegeben.

Kunde: _____ Maßstab: 1:1
 Gewicht: _____

Schaltplan
 Drucklufthöhungsstation
 GPLV-2 / 40 Liter / 16 bar
 (Zeichnungsnummer)
 AP 201.104.00 (Arbeits-Nr.)
 3230.0349

Ersetzt durch: _____
 Ersetzt durch: _____

Abmessungen / Dimensionen:
 Breite (width): 840mm
 Höhe (high): 640mm
 Tiefe (depth): 360mm
 Gewicht (weight): 48,9kg

Liefergrenze / Supply limit