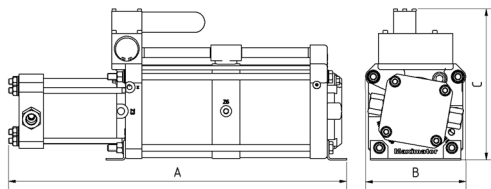
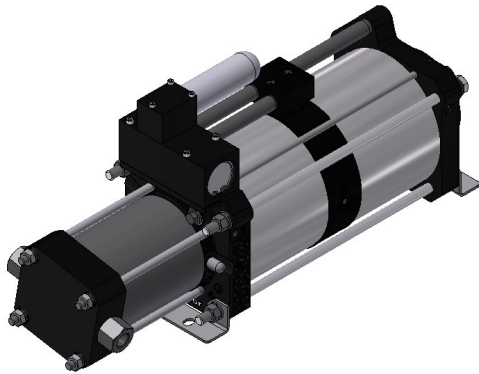


### Technisches Datenblatt

### Kompressor DLE 2-1-2



DLE 2-1-2  
einfachwirkend, einfacher Luftantrieb,  
einstufig

#### Technische Daten:

Luftantrieb pL:	1 - 10 bar / 14,5 - 145 psi
Übersetzungsverhältnis:	1:4
Kompressionsverhältnis:	1:10
Gaseinlassdruck pA min. (bar):	0
Gaseinlassdruck pA max.:	40 bar
Max. zulässiger Auslassdruck pB:	40 bar
Hubraum:	922 cm <sup>3</sup>
Max. Hubfrequenz:	100 / min
Max. Betriebsdruck:	$pB = i * pL$

#### Standard Anschlüsse

Luftantrieb:	3/4" BSP
DLE 2-1-2 (-GG):	Einlass / Auslass: 1/2" BSP
Max. Betriebstemperatur:	60°C
Gewicht:	25,7 kg

Leistungsdiagramm für Druck und Volumenstrom siehe beiliegendes Kurvenblatt

#### Werkstoff des HD Teil DLE 2-1-2:

Dichtungen:	PTFE, FKM
Kompressorkopf:	3.1645
HD Zylinder:	1.4404
HD Kolben:	1.4404
Anschlussstutzen:	1.4404
Kugeln:	1.4034
Federn:	1.4310

#### Abmessungen:

A:	611 mm
B:	181 mm
C:	272 mm

#### Optionen:

Edelgas Ausführung:	DLE 2-1-2 (-GG)
Sauerstoff Ausführung:	DLE 2-1-2-GG-S
CO <sub>2</sub> Ausführung:	DLE 2-1-2-GG-C
Ein-/Auslass: 1" NPT / 3/4" NPT	DLE 2-1-2-NN

#### Verfügbares Zubehör:

Luftkontrolleinheiten mit Druckfilter, Kontrollmanometer und Absperrventil:	DLE 2-1-2 mit C2
Um den Verdichter vor zu hohen Drücken zu schützen oder um den Auslassdruck zu begrenzen, besteht die Möglichkeit, ein Luftsicherheitsventil in die Luftleitung zu installieren:	DLE 2-1-2 mit C2 / SV-Luft (Der maximal erforderliche Druck muss angegeben werden.)

Bei Fragen oder für weitere Informationen stehen wir Ihnen gern zur Verfügung. Im Rahmen der festgelegten technischen Eigenschaften und Leistungen behalten wir uns Änderungen in der Konstruktion und in der Ausführung unserer Produkte vor. Es gelten ausschließlich unsere Allgemeinen Geschäftsbedingungen, einschließlich Produkthaftung, für alle erbrachten Produkte und erbrachten Leistungen.

