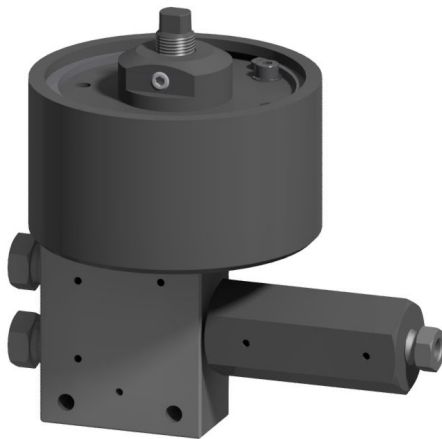


### Technisches Datenblatt

### 4-Wege Druckluftbetriebenes Wasserstoffventil mit Ventilhubbegrenzung und Rückschlagventil



#### Technische Daten

Betriebstemperatur:	-40°C / +85°C
Antriebsdruck:	58 psi-116 psi (4 bar-8 bar)
Betriebsdruck:	15200 psi (1050 bar)
Gewicht:	2,9 kg

#### Werkstoffe:

Ventilkörper:	1.4404
Ventilspindel:	1.4980
Packung Nadelventil:	UHMWPE
Dichtung Rückschlagventil:	PEEK

#### Abmessungen:

Höhe:	133 mm
Durchmesser:	90 mm
Nennweite:	2,0 mm

Antrieb:	3MNO
----------	------

#### Artikel Nr.: 3780.0868

Druckbereich	Komponente	Anschluss Größe & Typ	Spindeltyp	Grundkörper	Konfiguration
15200 psi (1050 bar)	Ventil	Siehe Zeichnung	V-Spindel mit einstellbaren/ begrenzten Hub	4-Wege Ventil	Kompakter Luftantrieb, drucklos geöffnet

#### Eigenschaften

- Ventil zu Druckentlastung des Betankungsschlauchs
- Einstellbarer Ventilhub zur Anpassung der Geräuschemissionen
- Doppelte Anschlussmöglichkeit auf linker Seite ersetzt T-Fitting
- Hohe Dichtigkeit und kompakte Ausführung
- Anschluss auf Unterseite zur Verwendung einer Berstscheibe
- Langlebigkeit durch Auswahl optimaler Werkstoffe
- Rückschlagventil im Auslass zum Schutz vor Kontaminationen
- Leckagebohrungen an Anschlüssen für maximale Sicherheit



Die Ventile tragen ein EX-Zeichen und entsprechen der Gruppe II Kategorie 2G/2D Explosionsgruppe IIC.

Bei Fragen oder für weitere Informationen stehen wir Ihnen gern zur Verfügung. Im Rahmen der festgelegten technischen Eigenschaften und Leistungen behalten wir uns Änderungen in der Konstruktion und in der Ausführung unserer Produkte vor. Es gelten ausschließlich unsere Allgemeinen Geschäftsbedingungen, einschließlich Produkthaftung, für alle erbrachten Produkte und erbrachten Leistungen.

# MAXIMATOR®

## Maximum Pressure.



Hochdrucktechnik • Prüftechnik • Hydraulik • Pneumatik

3780.0498:

