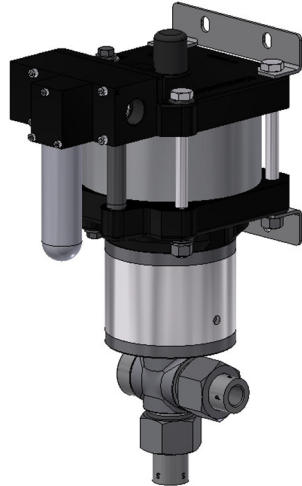
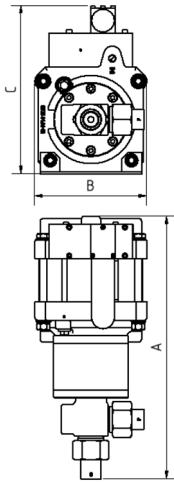


## Technisches Datenblatt

GSF60 (L)

» Sondermedien



GSF60(L)  
einfachwirkend, einfacher Luftantrieb  
mit Distanzstück (Einlass unten)

### Technische Daten:

Antriebsdruckluft:	1 - 10 bar / 14,5 - 145 psi
Berechneter Betriebsdruck:	630 bar / 9135 psi
Übersetzungsverhältnis:	1:63
Hubvolumen/Doppelhub:	15,7 cm <sup>3</sup> / 0,96 cu.inch
<b>Anschlüsse:</b>	
Einlass:	Standard: Einlass unten 3/4" BSP
Auslass:	1/2" BSP
Luftanschluss:	3/4" BSP
Max. Betriebstemperatur:	60°C
Gewicht:	18,0 kg

Leistungsdiagramm für Druck und Volumenstrom siehe beiliegendes Kurvenblatt

### Medienberührte Teile:

Dichtungen:	GSF60(L): PTFE GSF60(L)VE: UHMWPE, FKM
Pumpenkopf:	1.4313
Kolben:	1.4542
Anschlussstutzen:	1.4542

### Abmessungen:

A:	425 mm
B:	181 mm
C:	272 mm

### Optionen:

Seitlicher Einlass:	GSF60(L)S
Sonderein- und Auslass, z.B. NPT:	GSF60(L)-NPT
Spezielle Dichtungsmaterialien für Sondermedien auf Anfrage	

### Verfügbares Zubehör:

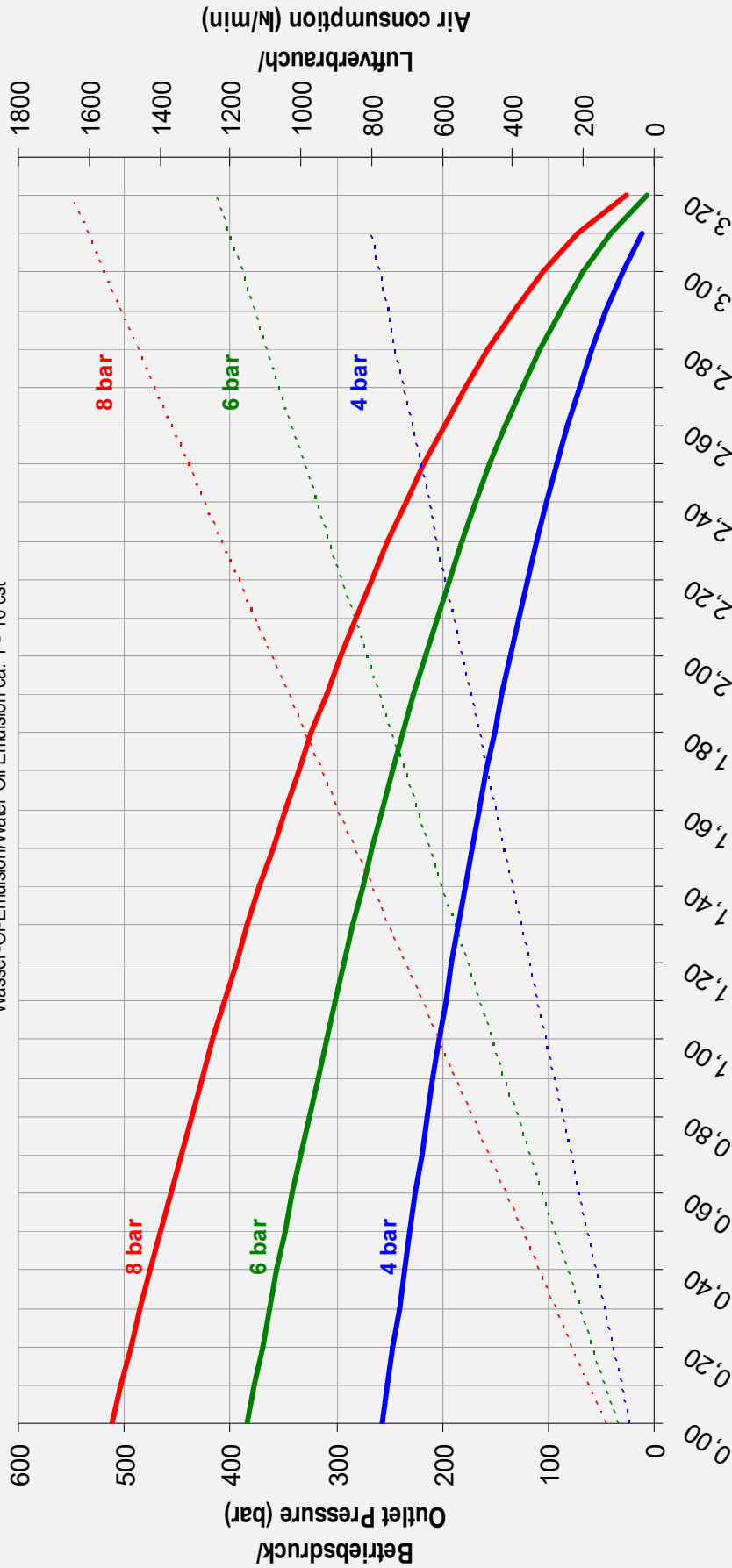
Luftkontrolleinheiten mit Druckfilter, Kontrollmanometer und Absperrventil:	GSF60(L) mit C2
Um die Pumpe vor zu hohen Drücken zu schützen oder um den Auslassdruck zu begrenzen, besteht die Möglichkeit, ein Luftsicherheitsventil in die Luftleitung zu installieren.	GSF60(L) mit C2/SV-Luft (Der maximal erforderliche Druck muss angegeben werden.)

**Bei Fragen oder für weitere Informationen stehen wir Ihnen gern zur Verfügung.** Im Rahmen der festgelegten technischen Eigenschaften und Leistungen behalten wir uns Änderungen in der Konstruktion und in der Ausführung unserer Produkte vor. Es gelten ausschließlich unsere Allgemeinen Geschäftsbedingungen, einschließlich Produkthaftung, für alle erbrachten Produkte und erbrachten Leistungen.



# Leistungsdiagramm/Performance Graph G(SF) 60 Prüfflüssigkeit/Test Liquid:

Wasser-Öl-Emulsion/Water Oil Emulsion ca. 1 - 10 cst



Förderleistung/Flow (l/min)

- Betriebsdruck bei/Outlet Pressure at 4 bar
- Betriebsdruck bei/Outlet Pressure at 8 bar
- Betriebsdruck bei/Outlet Pressure at 6 bar
- - - Luftverbrauch bei/Air consumption at 4 bar
- - - Luftverbrauch bei/Air consumption at 8 bar
- - - Luftverbrauch bei/Air consumption at 6 bar