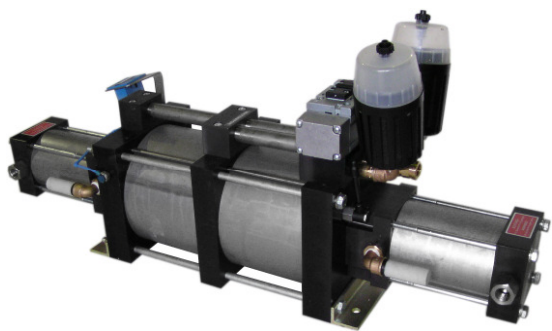


Technisches Datenblatt

Kompressor 8 DLE 6



8 DLE 6
doppeltwirkend, doppelter Luftantrieb,
einstufig

Technische Daten:

Luftantrieb pL:	1-10 bar / 14,5—145 psi
Übersetzungsverhältnis	1:6,6
Kompressionsverhältnis	1:15
Gaseinlassdruck pA min. (bar)	0 bar
Gaseinlassdruck pA max.	40 bar
Max. zulässiger Auslassdruck pB	40 bar
Hubraum	2.050 cm ³
Max. Hubfrequenz	80 / min
Max. Betriebsdruck	$PB = i \cdot pL + pA$

Standard Anschlüsse

Luftantrieb	3/4 BSP
Einlass/Auslass:	1/2 BSP
Max. Betriebstemperatur	60°C
Gewicht	55 kg

Leistungsdiagramm für Druck und Volumenstrom siehe beiliegendes Kurvenblatt

Werkstoff des HD Teil:

Dichtungen:	PTFE, Viton
Kompressorkopf:	Aluminium, eloxiert
HD Zylinder:	Aluminium, hartkoatiert
HD Kolben:	1.4305
Armaturen:	1.4305
Kugeln:	1.4034
Federn:	Inconel X750

Abmessungen:

Länge	980 mm
Breite	250 mm
Höhe	320 mm

Verfügbares Zubehör:

Luftkontrolleinheiten mit Druckfilter, Kontrollmanometer und Absperrventil	8 DLE 6 mit C2
Um den Verdichter vor zu hohen Drücken zu schützen oder um den Auslassdruck zu begrenzen besteht die Möglichkeit ein Luftsicherheitsventil in die Luftleitung zu installieren:	8 DLE 6 mit C2/SV-Luft (Der maximal erforderliche Druck muss angegeben werden.)

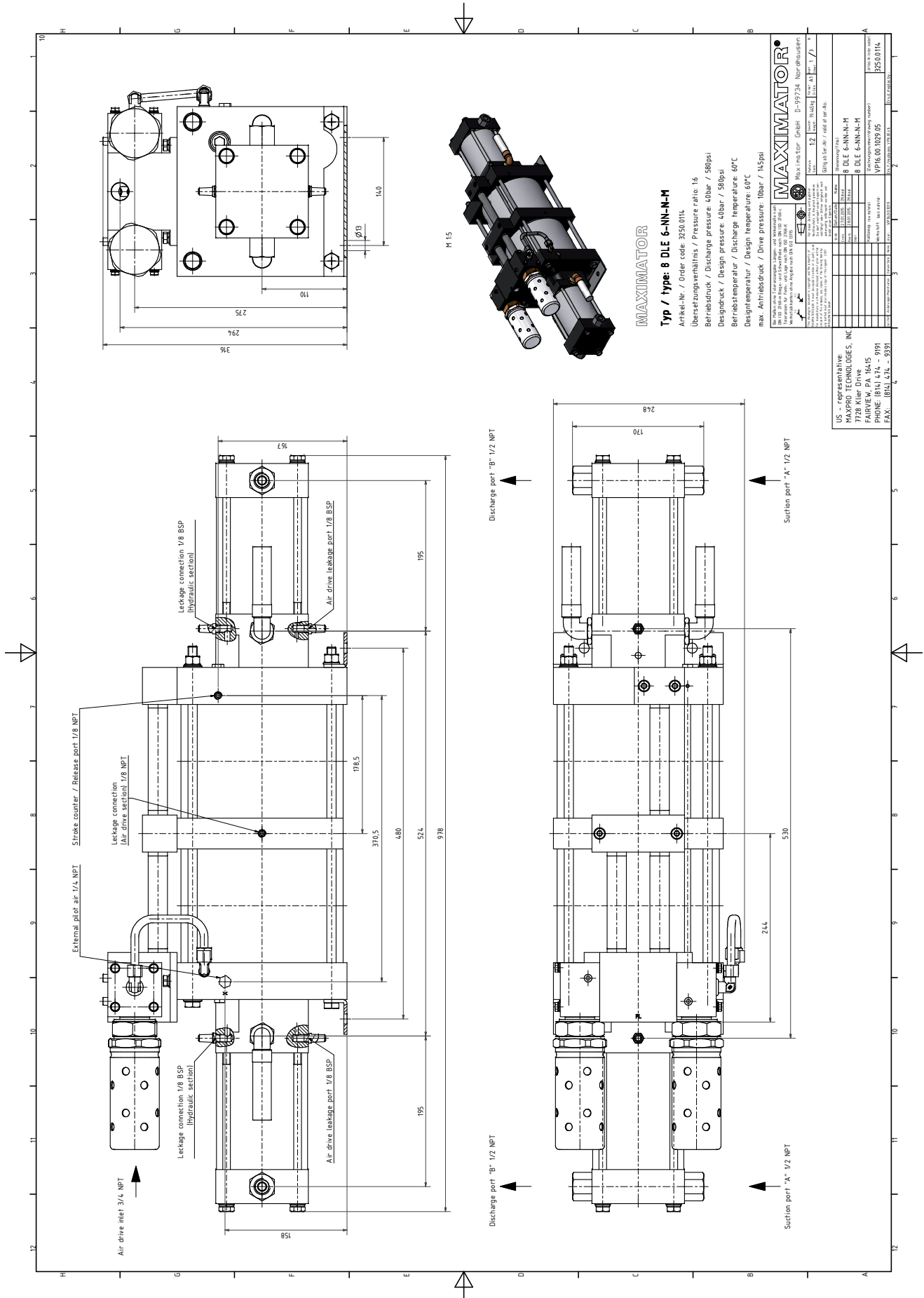
Bei Fragen oder für weitere Informationen stehen wir Ihnen gern zur Verfügung. Im Rahmen der festgelegten technischen Eigenschaften und Leistungen behalten wir uns Änderungen in der Konstruktion und in der Ausführung unserer Produkte vor. Es gelten ausschließlich unsere Allgemeinen Geschäftsbedingungen, einschließlich Produkthaftung, für alle erbrachten Produkte und erbrachten Leistungen.

MAXIMATOR®

Maximum Pressure.



Hochdrucktechnik • Prüftechnik • Hydraulik • Pneumatik



MAXIMATOR

Typ / types: 8 DLE 6-NN-M

Artikel-Nr. / Order code: 3250.0114
 Übersetzungsverhältnis / Pressure ratio: 1:6
 Betriebsdruck / Discharge pressure: 40bar / 580psi
 Designdruck / Design pressure: 40bar / 580psi
 Betriebstemperatur / Discharge temperature: 60°C
 Designtemperatur / Design temperature: 60°C
 max. Antriebsdruck / Drive pressure: 10bar / 145psi

MAXIMATOR® Maximator GmbH D-99724 Nordhausen Industriestraße 12 99724 Nordhausen Telefon +49 3631 9533-0 Telefax +49 3631 9533-5010 www.maximator.de info@maximator.de	
Typ / Type: 8 DLE 6-NN-M Artikel-Nr. / Order code: 3250.0114 Betriebsdruck / Discharge pressure: 40bar / 580psi Designdruck / Design pressure: 40bar / 580psi max. Antriebsdruck / Drive pressure: 10bar / 145psi	Hersteller / Manufacturer: Maximator GmbH Werk / Plant: Nordhausen Zeichnung / Drawing: 3250.0114 Maßstab / Scale: 1:1 Datum / Date: 01.02.2015 Gezeichnet / Drawn: M. K. / M. K. Geprüft / Checked: M. K. / M. K. Freigegeben / Released: M. K. / M. K. Bearbeiter / Operator: M. K. / M. K. Fertiger / Manufacturer: Maximator GmbH Fertigungsnummer / Production number: 3250.0114

US - representative:
 MAXPRO TECHNOLOGIES, INC.
 7728 Keller Drive
 Dallas, TX 75248
 PHONE (817) 474-9191
 FAX: (817) 474-9391

